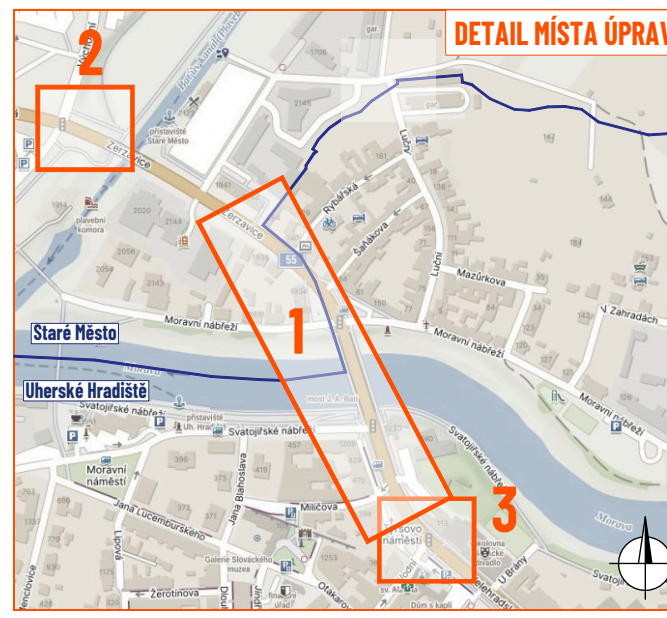
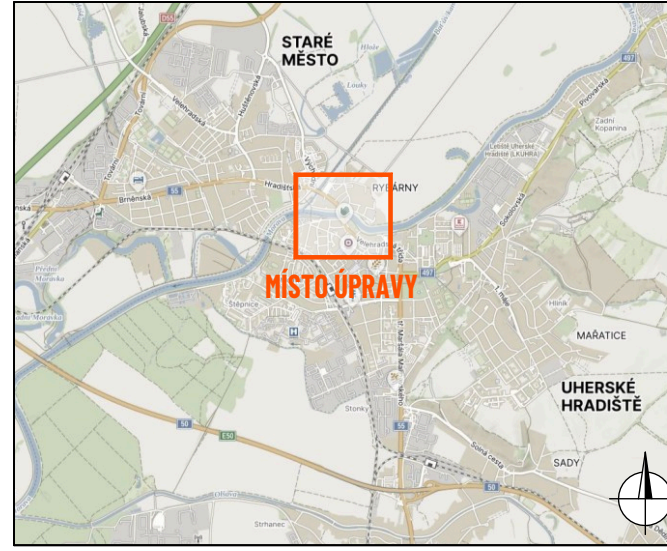
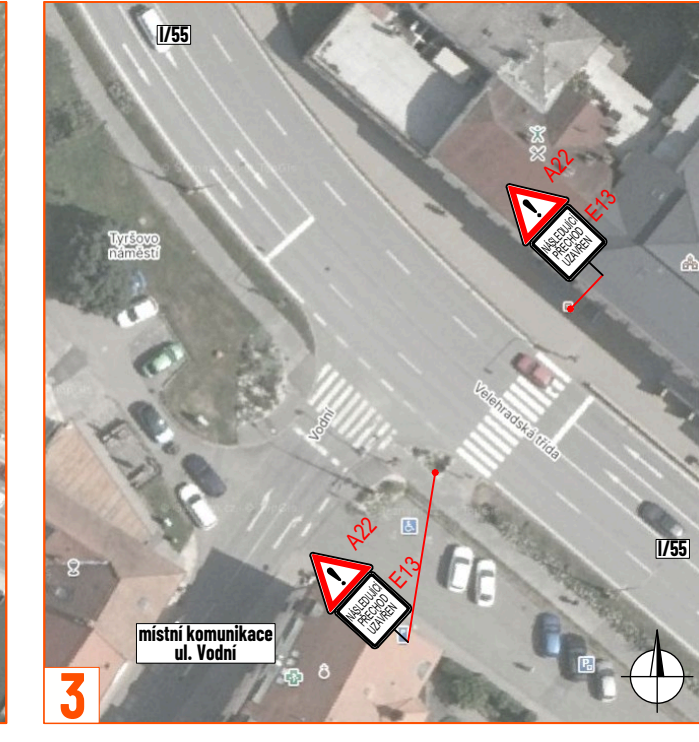
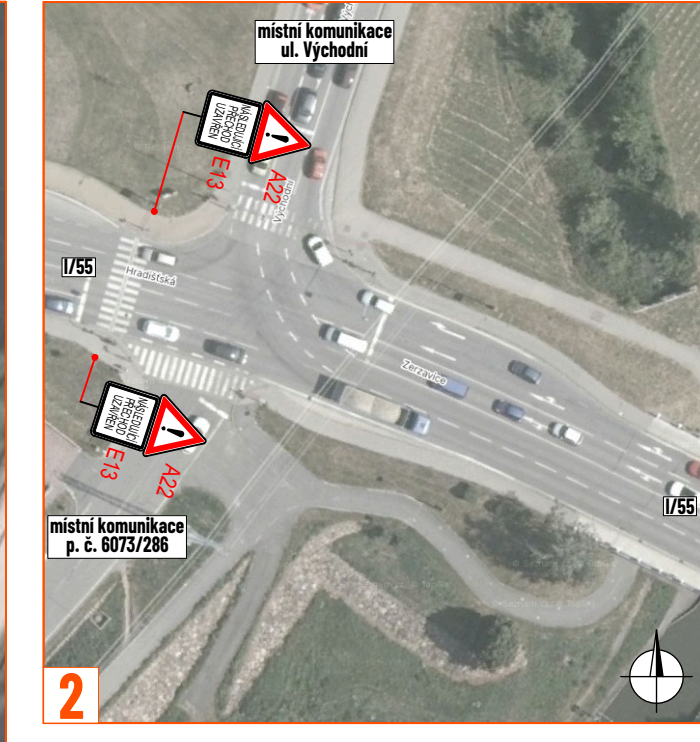
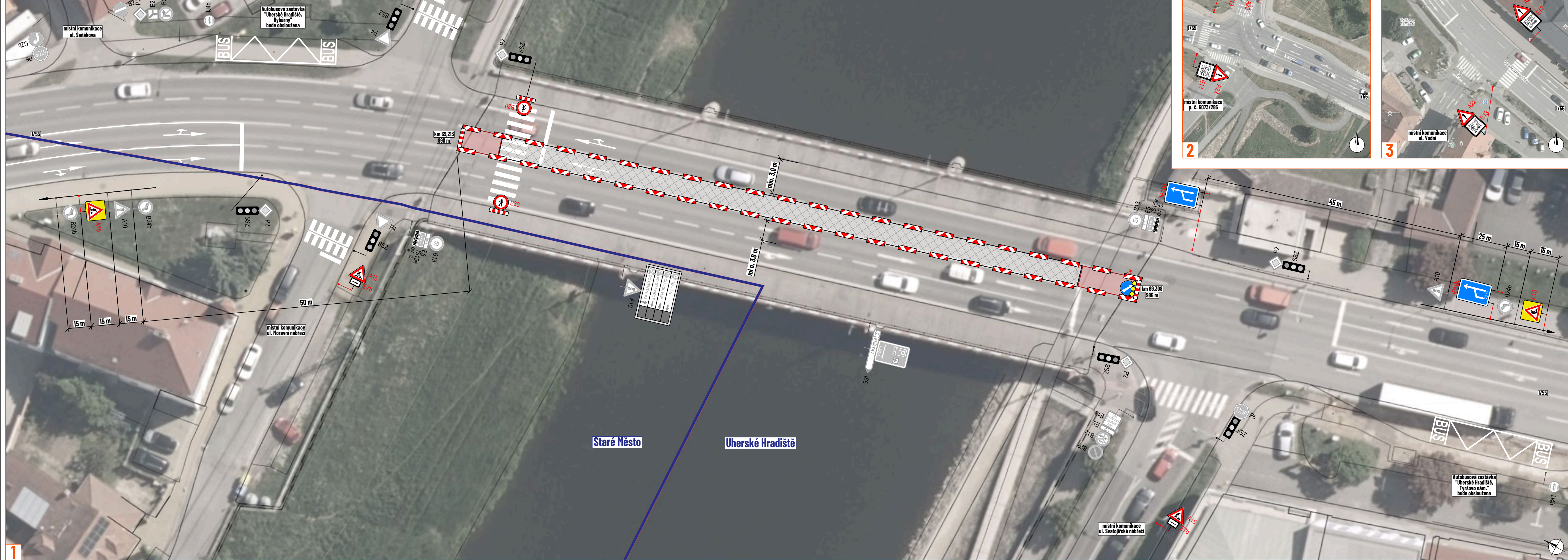


**DETAIL PRACOVNÍHO MÍSTA**

- sílnice I/55, staničení km 69,213 - km 69,308 (890 - 985 m)
- délka pracovního místa 95 m
- průjezdná šířka min. 3,0 m
- zábor levého jízdního pruhu ve směru na Staré Město



- LEGENDA:**
- pracovní místo
  - manipulační prostor / technika na komunikaci
  - P2 - navržené přechodné svítlé dopravní značení
  - P2 - stávající svítlé dopravní značení
  - P2 - zneplatněné stávající svítlé dopravní značení

Souhlasíme s přechodnou úpravou provozu, uzavírkou a zvláštním užíváním pozemní komunikace. V souladu s ustanovením § 36 odst. 3 zák. č. 500/2004 Sb., správního řádu se vzdáváme práva vyjádřit se k podkladům rozhodnutí.

Dopravní značení, které bude v rozporu s přechodným dopravním značením, bude dočasně zneplatněno.

ZDROJ MAPOVÝCH PODKLADŮ © ČÚZK; © T-MAPY; © Kraj Zlínský  
 ZDROJ MAPOVÝCH PODKLADŮ © Mappy.com; © Seznam.cz, a.s.

VYPRACOVAL	ŠMIDOVÁ	<p>NVB LINE s.r.o.                  Cukrovar 716                  768 21 Kvasice                  www.nvbline.cz                  smidova@nbvline.cz                  tel: 770 163 047</p>
UPRAVIL		
KONTROLOVAL	JANATA	
INVESTOR	ŘSD s.p., Město Staré Město a Uh. Hradiště	
ZHOTOVITEL	Skanska a.s.	
NAZEV STAVBY	MOST EV. Č. 55-042C PŘES ŘEKU MORAVU V UHERSKÉM HRADIŠTI: BROUŠENÍ VOZOVKY	
DOPRAVNĚ INŽENYRSKÁ OPATŘENÍ	ETAPA II	
FORMÁT	840 x 297	
DATUM	10. 4. 2026	
Č. ZAKÁZKY	ZK-24-1784	