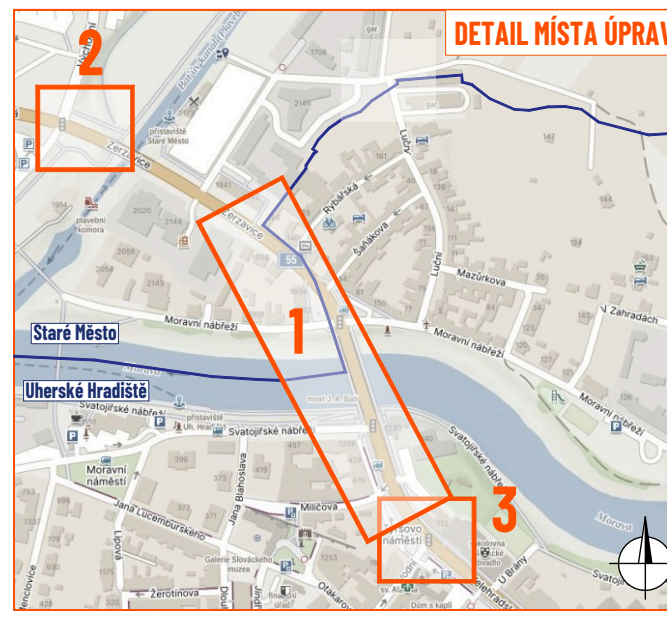
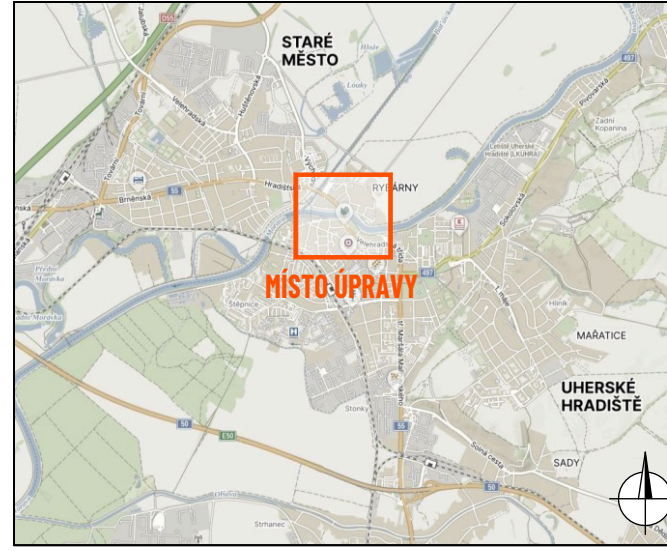
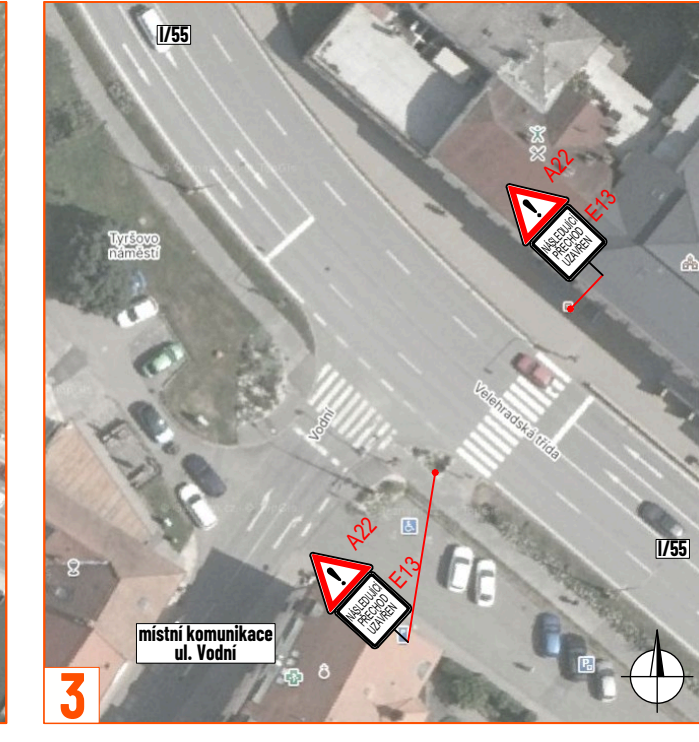
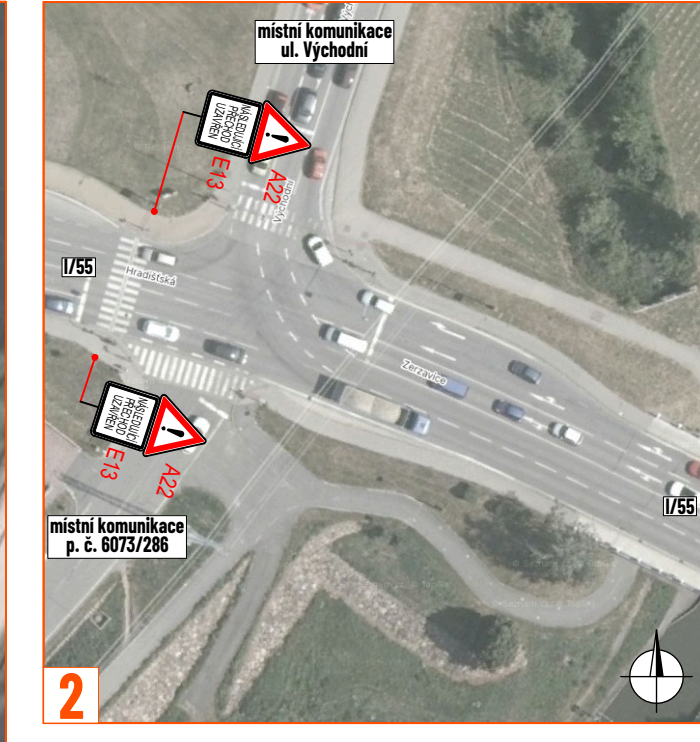
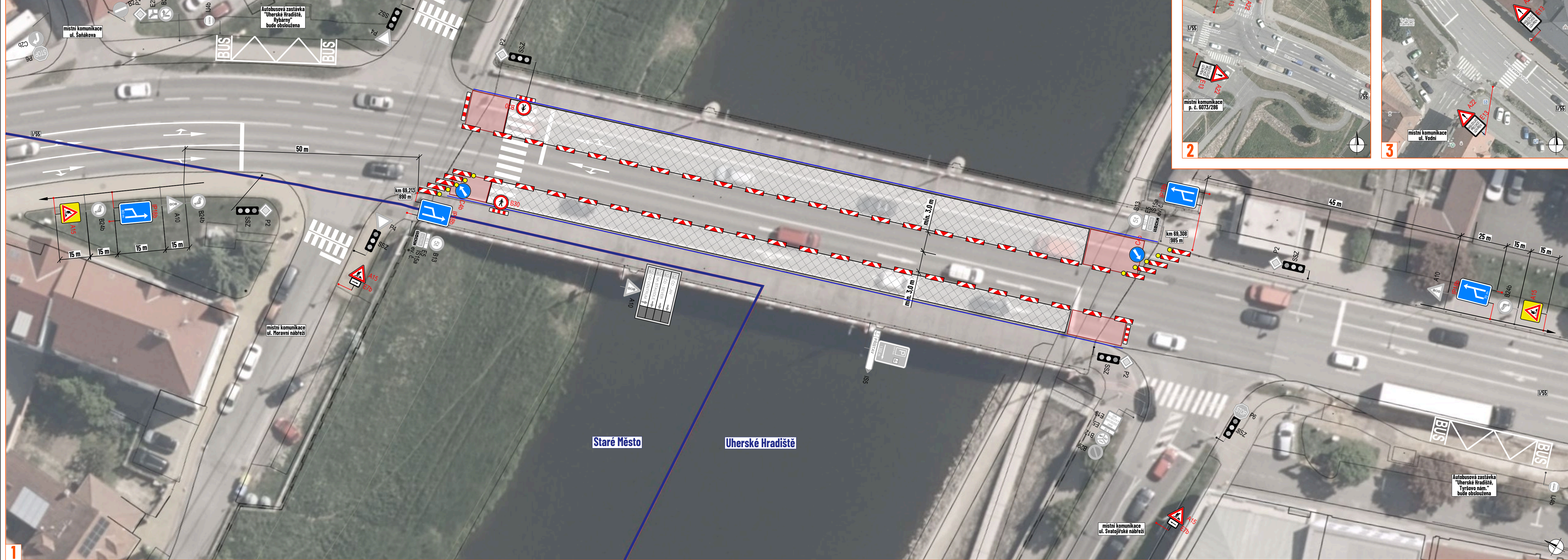


DETAIL PRACOVNÍHO MÍSTA

- silnice I/55, staničení km 69,213 - km 69,308 (890 - 985 m)
- délka pracovního místa 95 m
- průjezdná šířka min. 3,0 m
- zábor pravého jízdního pruhu v obou směrech



- LEGENDA:**
- pracovní místo
 - mobilní oplotení
 - manipulační prostor / technika na komunikaci
 - P2 - navržené přechodné svítlé dopravní značení
 - P2 - stávající svítlé dopravní značení
 - P2 - zneplatněné stávající svítlé dopravní značení

Souhlasíme s přechodnou úpravou provozu, uzavírkou a zvláštním užíváním pozemní komunikace. V souladu s ustanovením § 36 odst. 3 zák. č. 500/2004 Sb., správního řádu se vzdáváme práva vyjádřit se k podkladům rozhodnutí.

Dopravní značení, které bude v rozporu s přechodným dopravním značením, bude dočasně zneplatněno.

ZDROJ MAPOVÝCH PODKLADŮ © ČÚZK; © T-MAPY; © Kraj Zlínský; © ČÚZK; © Seznam.cz, a.s.
 ZDROJ MAPOVÝCH PODKLADŮ Mapy.com; © Seznam.cz, a.s.

| | | |
|------------------------------|--|---|
| VYPRACOVAL | ŠMIDOVÁ | <p>NVB LINE s.r.o. Cukrovar 716 768 21 Kvasice www.nvbline.cz smidova@nvbline.cz tel: 770 163 047</p> |
| UPRAVIL | | |
| KONTROLOVAL | JANATA | |
| INVESTOR | ŘSD s.p., Město Staré Město a Uh. Hradiště | |
| ZHOTOVITEL | Skanska a.s. | |
| NÁZEV STAVBY | MOST EV. Č. 55-042C PŘES ŘEKU MORAVU V UHERSKÉM HRADIŠTI: BROUŠENÍ VOZOVKY | |
| DOPRAVNĚ INŽENYRSKÁ OPATŘENÍ | ETAPA I | |
| | FORMÁT | 840 x 297 |
| | DATUM | 10. 4. 2026 |
| | Č. ZAKÁZKY | ZK-24-1784 |