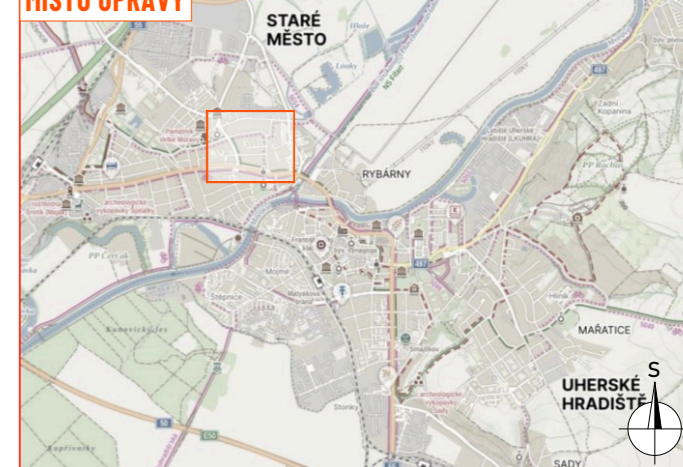


PRACOVNÍ MÍSTO

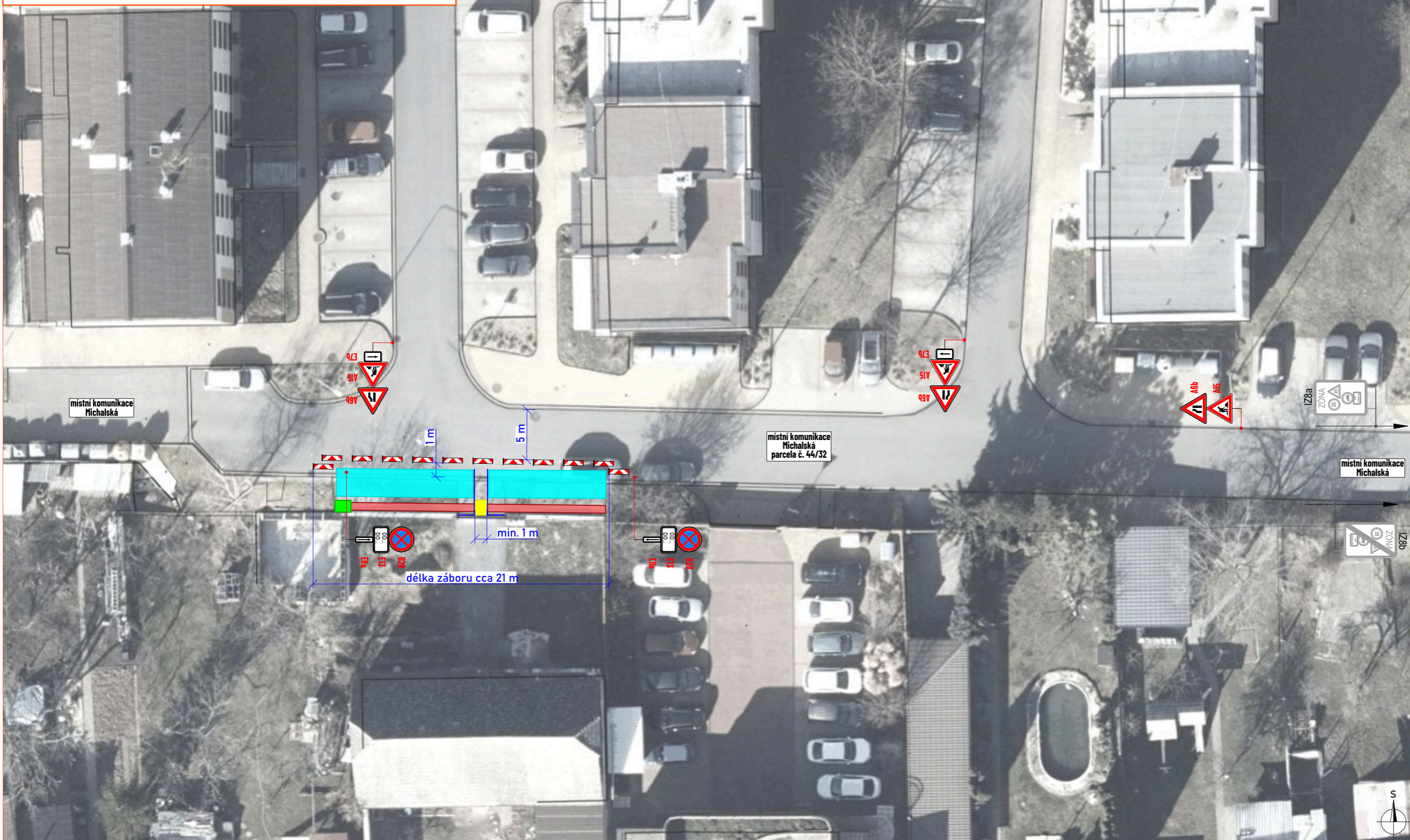
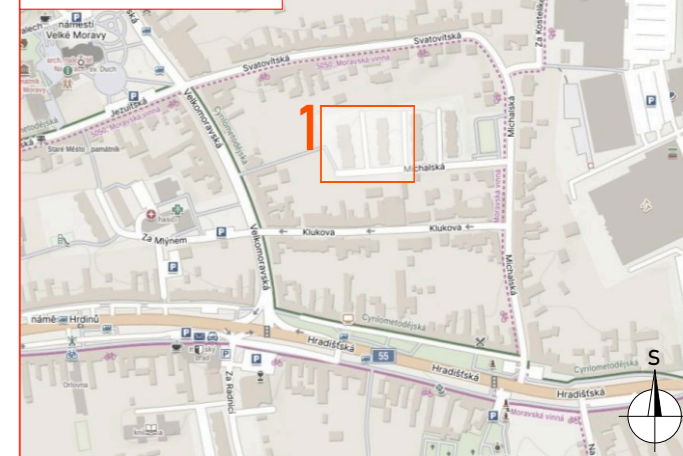
- délka záboru max. 21 m
- průjezdová šířka podél záboru 5 m
- v případě potřeby bude zajištěn přístup k objektu pomocí zpevněné plochy o min. šířce 1 m
- výkopové práce za účelem výstavby nového podzemního kabelového vedení NN
- vybudování nové pojistkové skříně
- vyklízeč PDZ bude umístěn min. týden před zahájením platnosti zákazu
- mobilní oplocení, zejména jeho nosné a stabilizační části (patka apod.), bude řádně viditelné a nebude tvořit překážku; bude odděleno od chodníků pomocí DZ Z 2 a od vozovky (včetně parkovacích stání) pomocí DZ Z 4d,e
- navržené DIO bude zasahovat do zimní údržby, DIO v tomto období bude totožné
- v případě napadnutí sněhu v prostoru zpevněných ploch zajistí stavba odklizení sněhu a udržení čistoty dopravního značení

1

MÍSTO ÚPRAVY



DETAIL MÍSTA ÚPRAVY



LEGENDA:

- pracovní místo
- zázemí stavby / skládka zeminy
- zpevněná plocha
- nová pojistková skříň
- mobilní oplocení
- P2 - navržené přechodné svíslé dopravní značení
- P2 - stávající svíslé dopravní značení
- P2 - zneplatněné stávající svíslé dopravní značení

Souhlasíme s přechodnou úpravou provozu, uzavírkou a zvláštním užíváním pozemní komunikace.
V souladu s ustanovením § 36 odst. 3 zák. č. 500/2004 Sb. Správního řádu se vzdáváme práva vyjádřit se k podkladům rozhodnutí.

Dopravní značení, které bude v rozporu s přechodným dopravním značením, bude dočasně zneplatněno.

ZDROJ MAPOVÝCH PODKLADŮ | Mapy.cz; © Seznam.cz, a.s.

VYPRACOVAL	FEJTEK	 NVB LINE s.r.o. Cukrovar 716 768 21 Kvasice www.nvbline.cz fejtek@nvbline.cz tel.: 778 973 109
KONTROLOVAL	JANATA	
UPRAVIL		
INVESTOR	EG.D, s.r.o.	
ZHOTOVITEL	SITEL, spol. s r.o.	
NÁZEV STAVBY	ST.MĚSTO, MICHALSKÁ, ZÁLEŠÁK, SMYČKA NN	
DOPRAVNĚ INŽENÝRSKÁ OPATŘENÍ	FORMÁT	502 x 287
DETAIL PRACOVNÍHO MÍSTA	DATUM	19. 01. 2026
	Č. ZAKÁZKY	ZK-26-0057