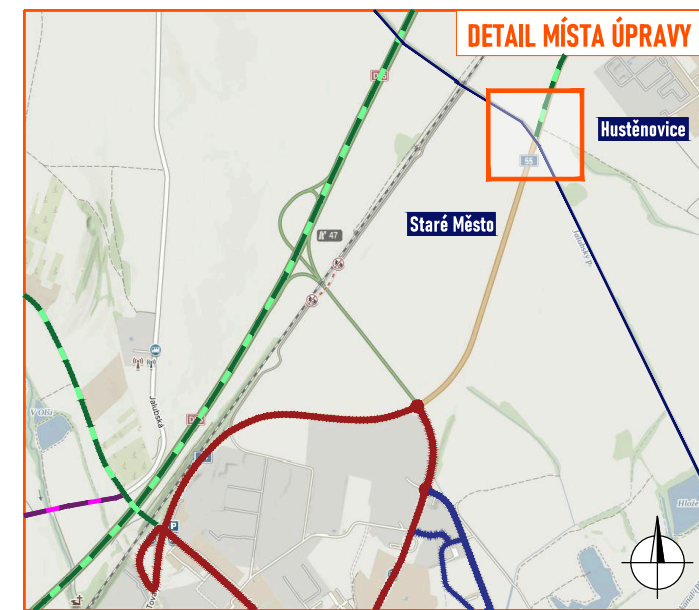
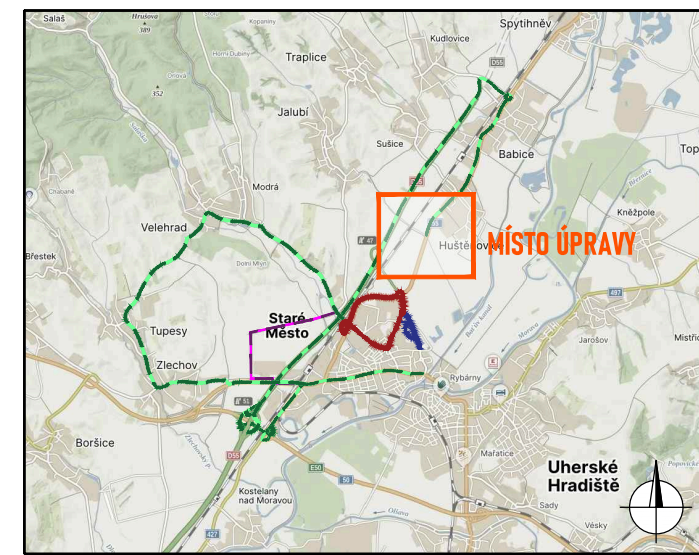




DETAIL TEXTU NA DZ E13

E13

MIMO VOZIDLA S POVOLENÍM POŘADATELE



LEGENDA:

- - objížděná trasa
- - trasa závodu
- - objížděná trasa BUS
- - servisní zóna
- P2 - navržené přechodné svíslé dopravní značení
- P2 - stávající svíslé dopravní značení
- P2 - zneplatněné stávající svíslé dopravní značení

Souhlasíme s přechodnou úpravou provozu, uzavírkou a zvláštním užíváním pozemní komunikace, a navrženými objížděnými trasami.

V souladu s ustanovením § 36 odst. 3 zák. č. 500/2004 Sb. Správního řádu se vzdáváme práva vyjádřit se k podkladům rozhodnutí.

Dopravní značení, které bude v rozporu s přechodným dopravním značením, bude dočasně zneplatněno.

ZDROJ MAPOVÝCH PODKLADŮ Mapy.cz; © Seznam.cz, a.s. **MAPY.CZ**

VYPRACOVAL	ŠMÍDOVÁ	 NVB LINE s.r.o. Cukrovar 716 768 21 Kvasice www.nvbline.cz smidova@nvbline.cz tel.: 770 163 047
UPRAVIL		
KONTROLOVAL	JANATA	
INVESTOR	Motoklub Staré Město z.s.	
ZHOTOVITEL		
NÁZEV STAVBY	MOTOCYKLOVÉ ZÁVODY SLOVÁCKÝ OKRUH 2025	
DOPRAVNĚ INŽENÝRSKÁ OPATŘENÍ	DETAIL 29 - MOST EV. Č. 55-041 PŘES JALUBSKÝ P.	
FORMÁT	A3	
DATUM	11. 2. 2025	
Č. ZAKÁZKY	ZK-24-1797	