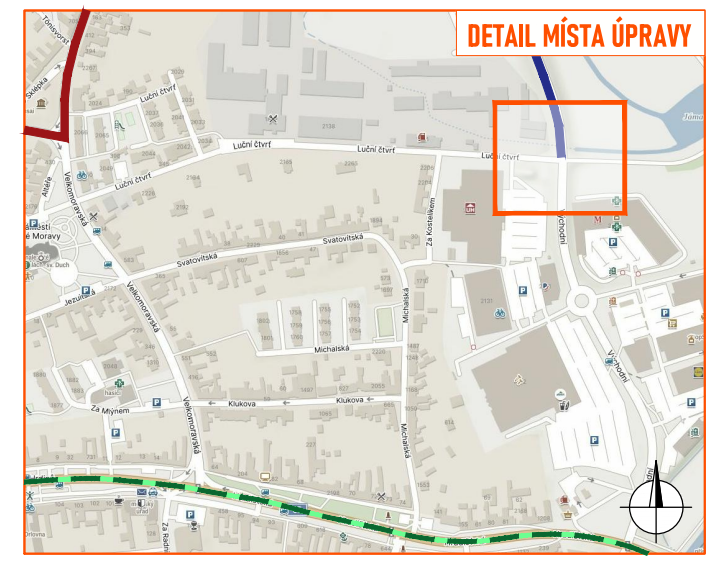
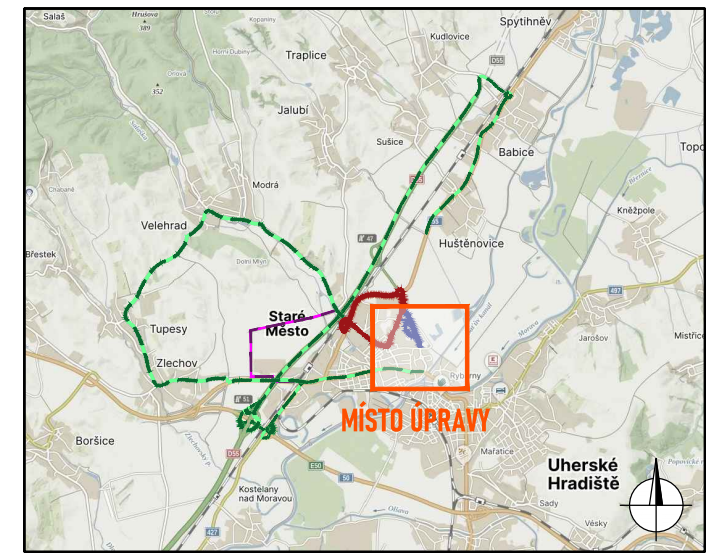




DETAIL TEXTU NA DZ E13

E13

MIMO VOZIDLA S POVOLENÍM POŘADATELE



LEGENDA:

- - objíždná trasa
- - objíždná trasa BUS
- servisní zóna
- P2 - navržené přechodné svíslé dopravní značení
- P2 - stávající svíslé dopravní značení
- P2 - zneplatněné stávající svíslé dopravní značení
- - trasa závodu
- - servisní zóna

Souhlasíme s přechodnou úpravou provozu, uzavírkou a zvláštním užíváním pozemní komunikace, a navrženými objíždnými trasami.

V souladu s ustanovením § 36 odst. 3 zák. č. 500/2004 Sb. Správního řádu se vzdáváme práva vyjádřit se k podkladům rozhodnutí.

Dopravní značení, které bude v rozporu s přechodným dopravním značením, bude dočasně zneplatněno.

ZDROJ MAPOVÝCH PODKLADŮ Mapy.cz; © Seznam.cz, a.s. **MAPY.CZ**

VYPRACOVAL	ŠMÍDOVÁ	<p>NVB LINE s.r.o. Cukrovar 716 768 21 Kvasice www.nvbline.cz smidova@nvbline.cz tel: 770 163 047</p>		
UPRAVIL				
KONTROLOVAL	JANATA			
INVESTOR	Motoklub Staré Město z.s.			
ZHOTOVITEL				
NÁZEV STAVBY	MOTOCYKLOVÉ ZÁVODY SLOVÁCKÝ OKRUH 2025		FORMÁT	A3
DOPRAVNĚ INŽENÝRSKÁ OPATŘENÍ		DATUM	11. 2. 2025	
DETAIL 3 - ST. MĚSTO, UL. LUČNÍ ČTVRŤ A VÝCHODNÍ		Č. ZAKÁZKY	ZK-24-1797	