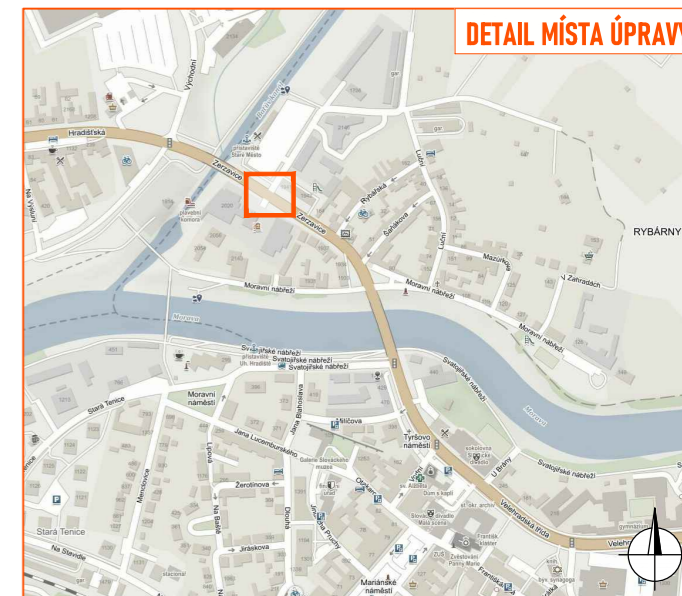
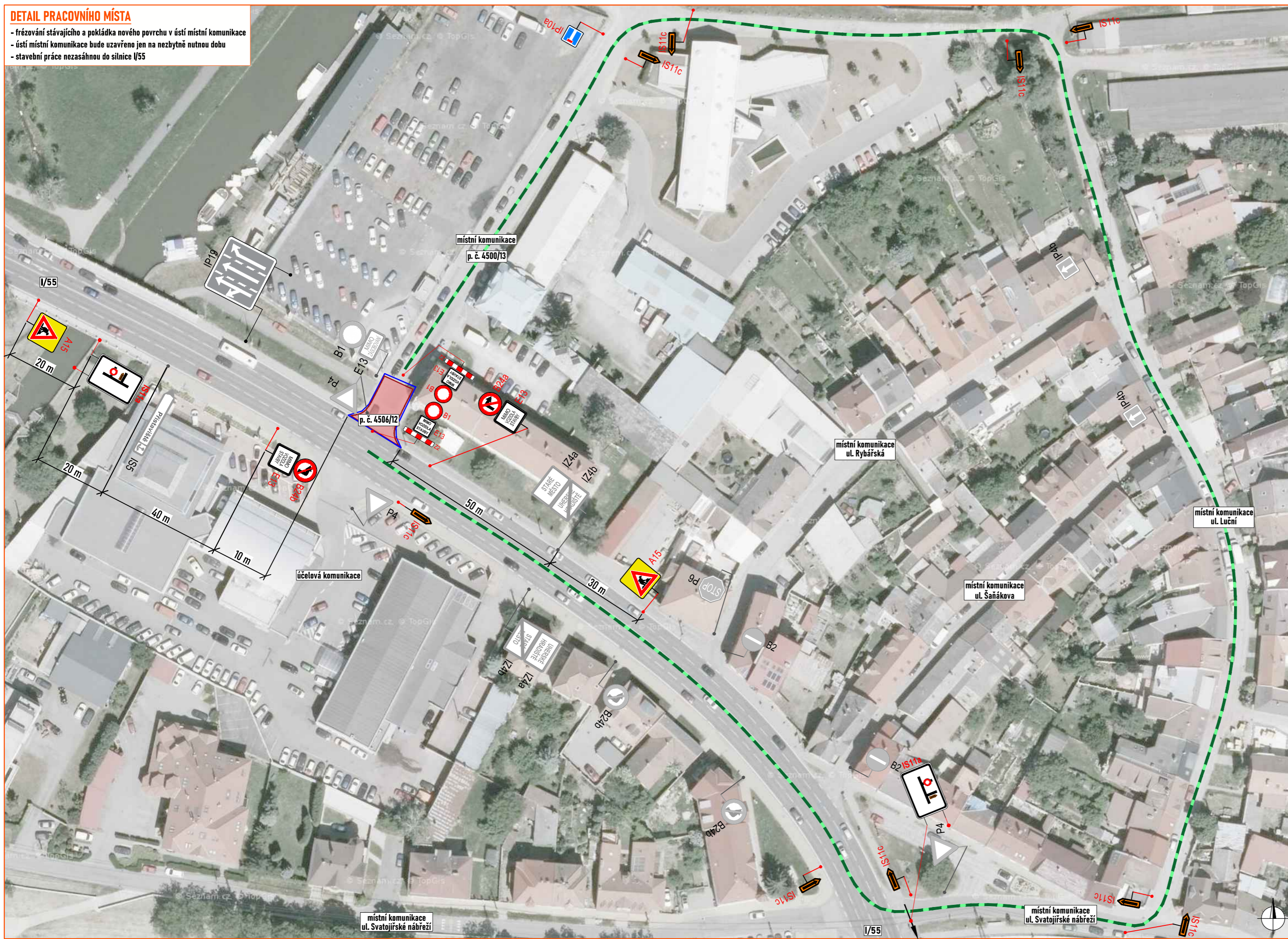


DETAIL PRACOVNÍHO MÍSTA

- frézování stávajícího a pokládka nového povrchu v ústí místní komunikace
- ústí místní komunikace bude uzavřeno jen na nezbytně nutnou dobu
- stavební práce nezasáhnou do silnice I/55



LEGENDA:

- ▭ - pracovní místo
- ▬ - mobilní oplotení
- - - - objíždná trasa
- ◊ P2 - navržené přechodné svíslé dopravní značení
- ◊ P2 - stávající svíslé dopravní značení
- ✖ P2 - zneplatněné stávající svíslé dopravní značení

Souhlasíme s přechodnou úpravou provozu, uzavírkou, zvláštním užíváním pozemní komunikace a navrženou obchůzskou trasou.

V souladu s ustanovením § 36 odst. 3 zák. č. 500/2004 Sb. Správního řádu se vzdáváme práva vyjádřit se k podkladům rozhodnutí.

Dopravní značení, které bude v rozporu s přechodným dopravním značením, bude dočasně zneplatněno.

ZDROJ MAPOVÝCH PODKLADŮ **Mapy.cz, © Seznam.cz, a.s.**

VYPRACOVAL	ZAVADIL	 NVB LINE s.r.o. Cukrovar 716 768 21 Kvasice www.nvblne.cz smidova@nvblne.cz tel.: 770 163 047
UPRAVIL	ŠMÍDOVÁ	
KONTROLOVAL	JANATA	
INVESTOR	RDS s.p., MĚSTO ST. MĚSTO a UH. HRADIŠTĚ	
ZHOTOVITEL		
NÁZEV STAVBY		MOST EV. Č. 55-042C PŘES ŘEKU MORAVU V UHERSKÉM HRADIŠTI
DOPRAVNĚ INŽENÝRSKÁ OPATŘENÍ		ETAPA IV
FORMÁT	500 x 297	
DATUM	20. 1. 2025	
Č. ZAKÁZKY	ZK-24-1784	