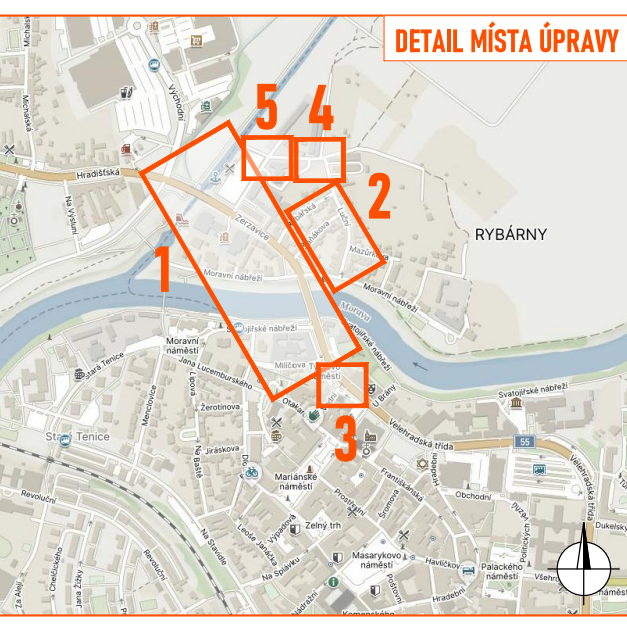
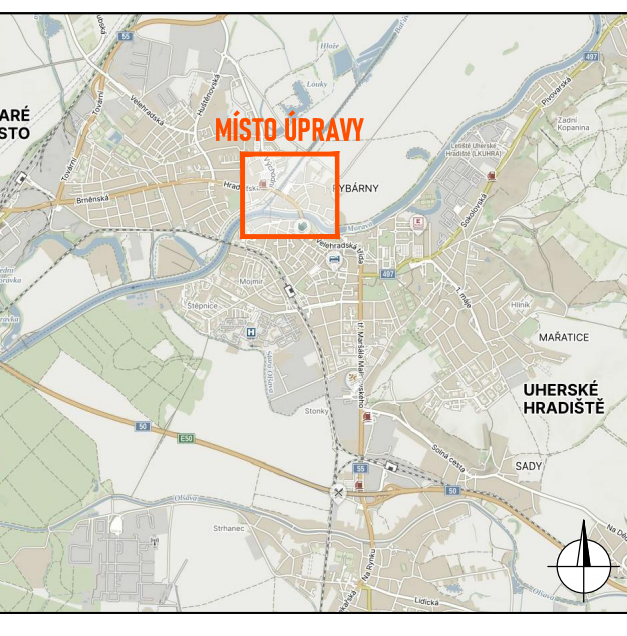
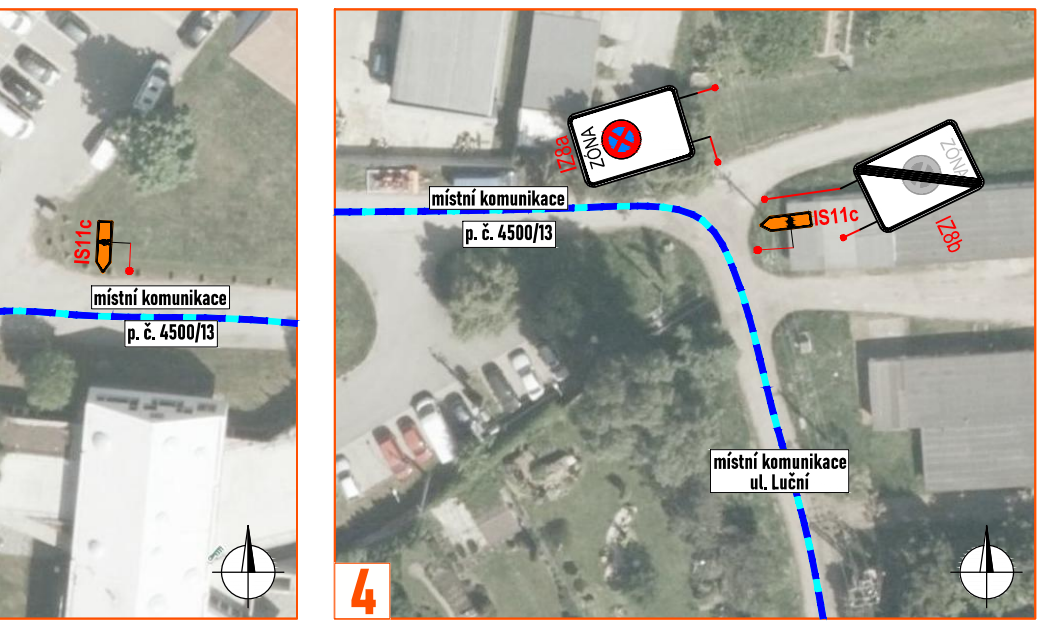
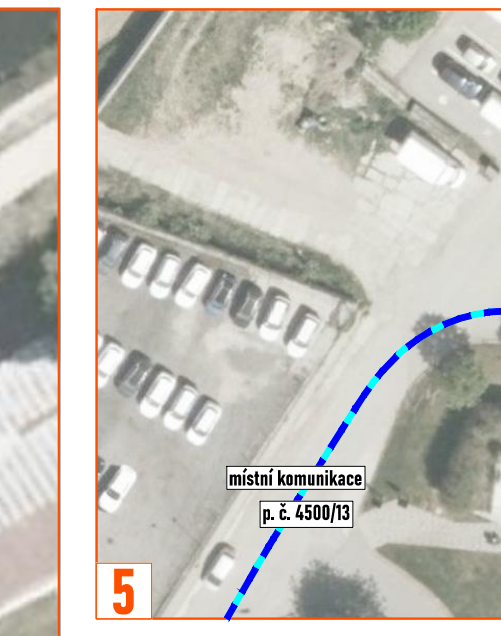
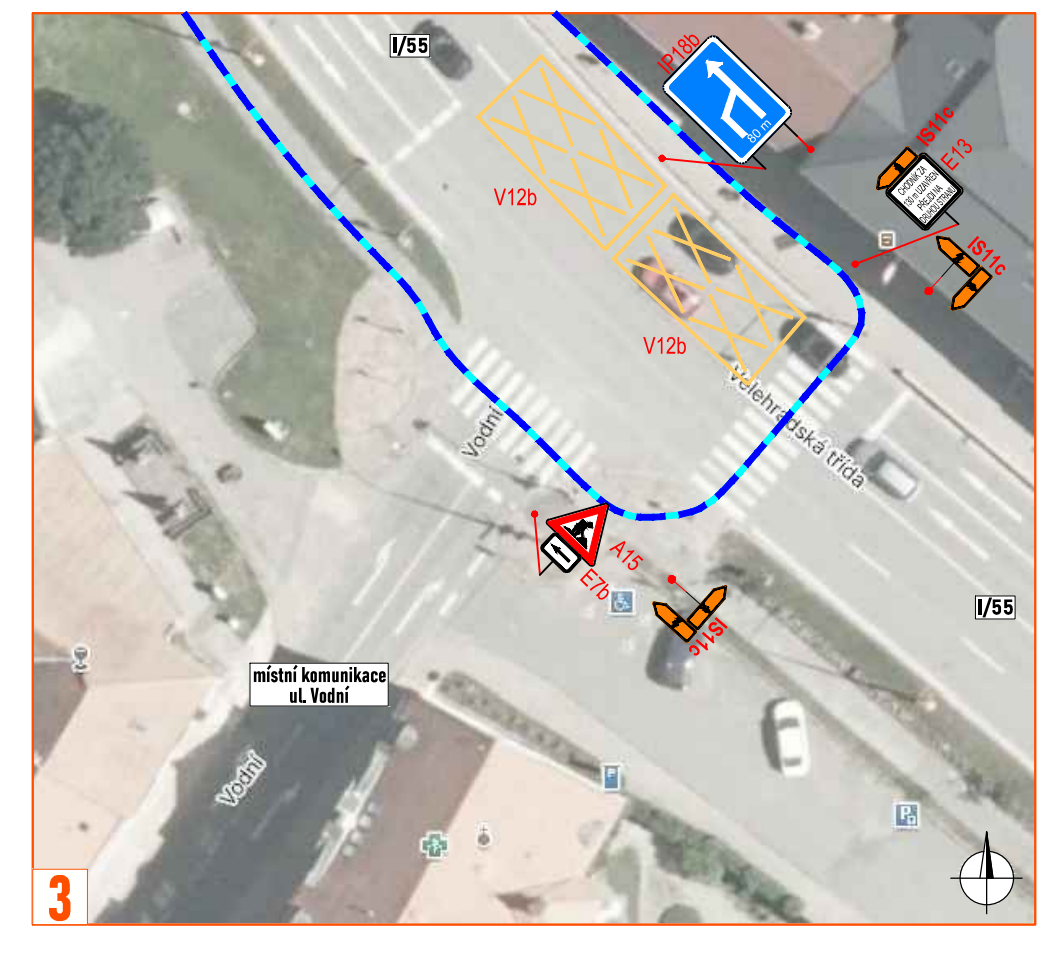
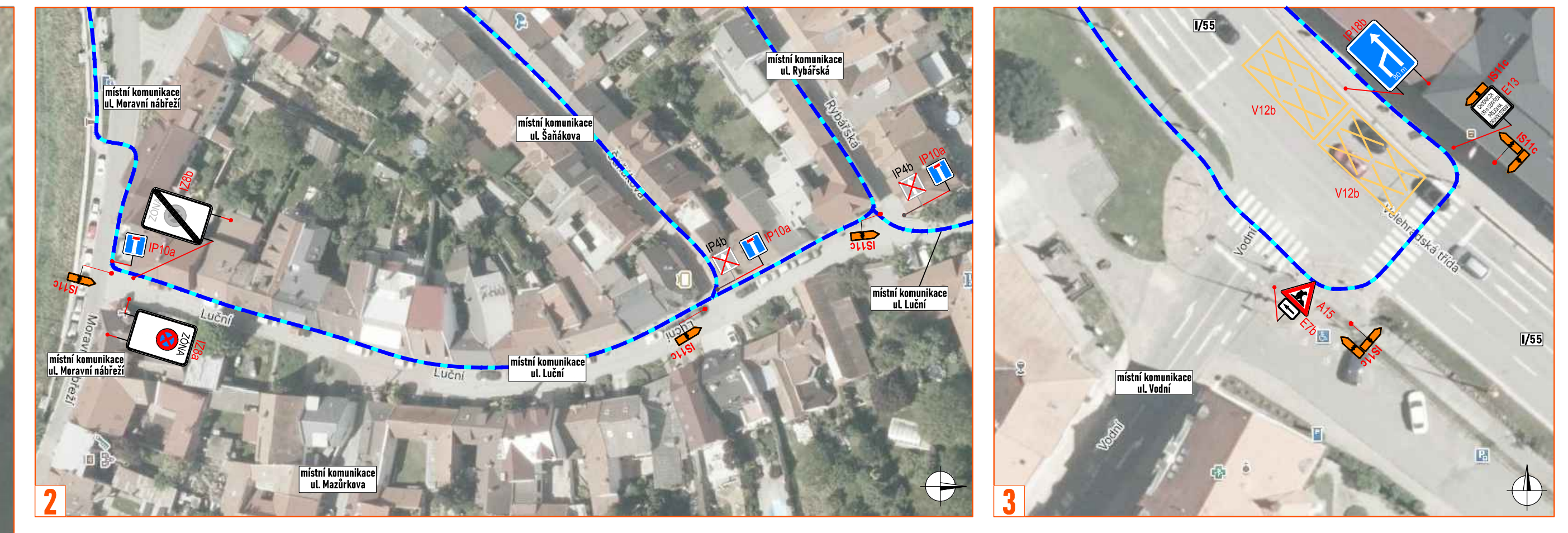
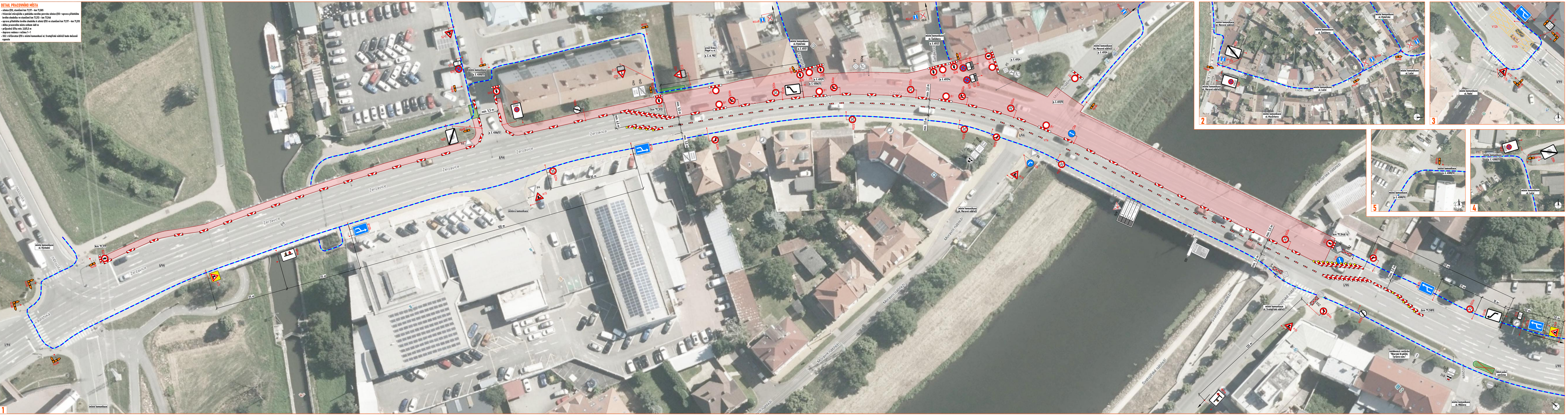


DETAIL PRACOVNÍ MÍSTA

- uliční úroveň stanoviště km 71,171 - km 71,185
- Průřezní skvěřička a pešácká náběhová plocha úřad - aprava přikládá
- levého okraje ve stanovišti km 71,323 - km 71,544
- aprava přikládá levého okraje chodníku v ulici Úřad ve stanovišti km 71,171 - km 71,323
- délka pracovního místa celkem 448 m
- příjezdová šířka min. 3,005 m
- doprava vodorovně v poměru 1:1
- SSC v uliční úrovni Úřad s místní komunikací ul. Svatopluká náběhů bude dočasně vynecháno



LEGENDA:

- pracovní místo
- zpevněná plocha pro chodce/řezávací pás
- chodčí trasa
- navržené přechodné ověření dopravního značení
- stávající ověření dopravního značení
- zpevněná plocha pro chodce/řezávací pás

Shodně s přechodnou úpravou provozu, uzavírku, vzhledem k výštině pozemní komunikace a narušením plochy trasy. V souladu s ustanovením § 24 odst. 3 zák. č. 500/2004 Sb. Správní řízení se vede dle práva vyjádřit se k podkladům rozhodnutí. Dopravní značení, které bude v rozporu s přicházejícím dopravním značením, bude dočasně zrušeno.

ZODP. MAPOVÝCH PODKLADŮ: Mapy.cz © Seznam.cz, a.s.		
VYPRACOVANÁ: ŠKŮDOVA		
UPRAVIL: ŠKŮDOVA		
KONTROLOVAL: JANKA		
INVESTOR: ŘPS s.p., MĚSTO ST. MĚSTO a UH. HRADIŠTĚ		
ZADAVATEL: ŘPS s.p., MĚSTO ST. MĚSTO a UH. HRADIŠTĚ		
KLIENT: ŘPS s.p.		
MÍSTO EV. Č. 55-042Z PŘES ŘEKU MORAVU V UHERČESKÉ HRADIŠTĚ		
FORMÁT: A3	ČÍSLO: 4/20	
DATEM: 20. 12. 2024		
SPRÁVNÍ OBLAST: ÚH. HRADIŠTĚ	ETAPA: II	