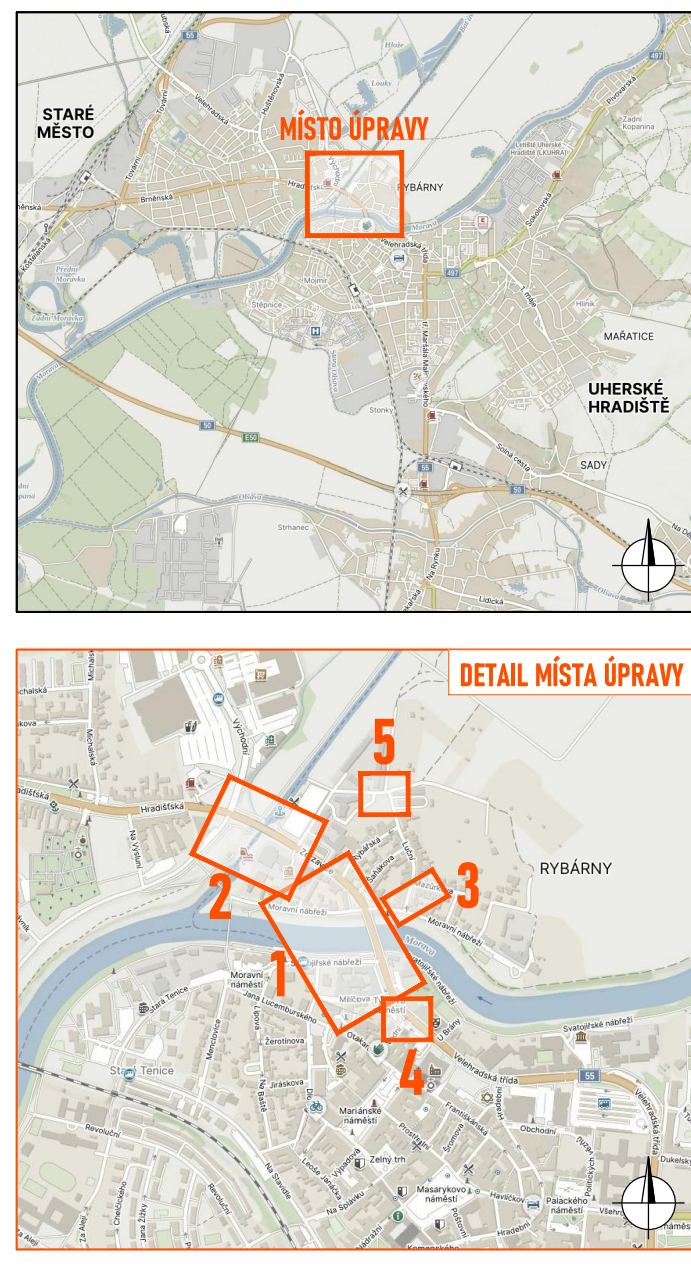
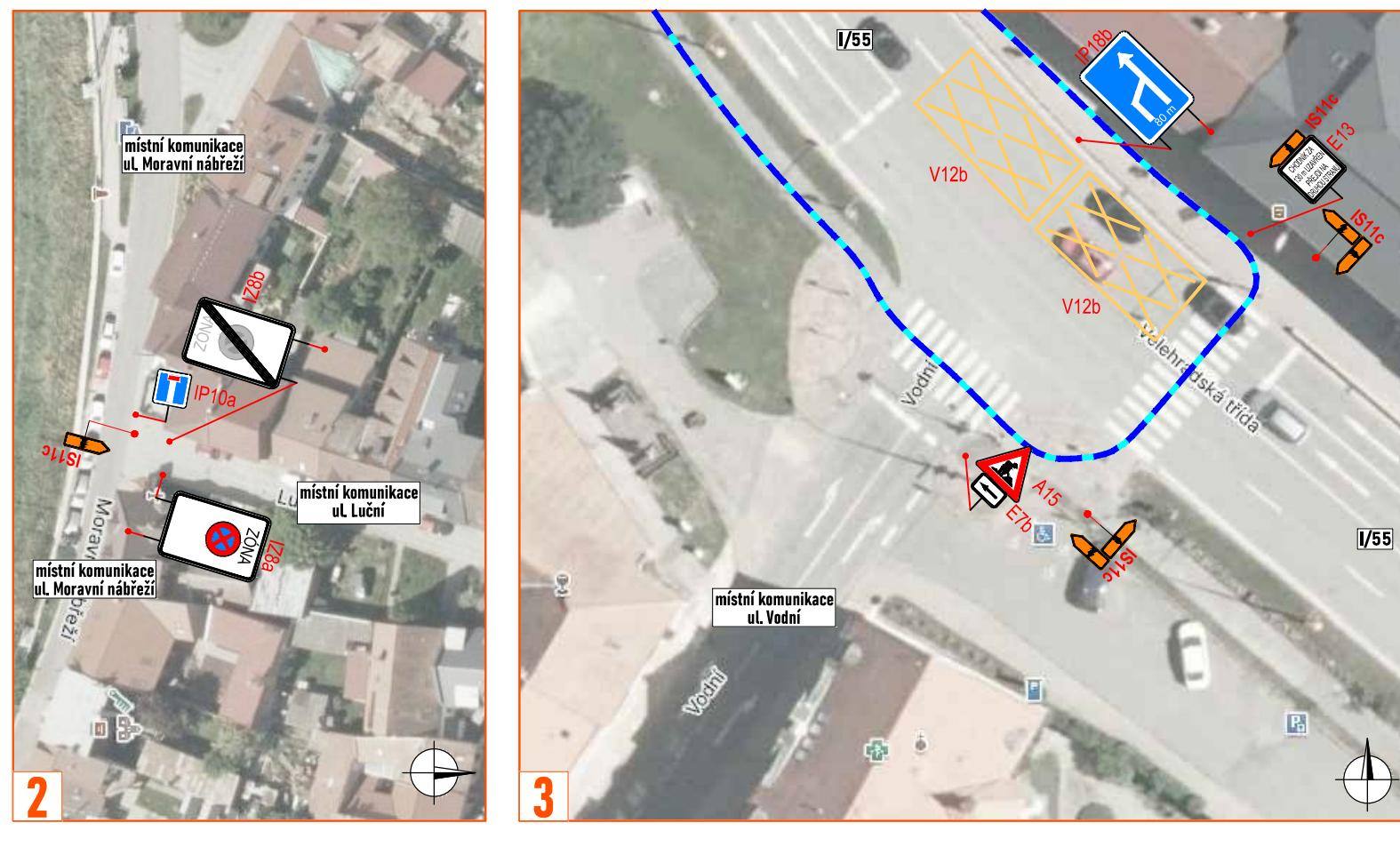


**DETAIL PRACOVNÍHO MÍSTA**  
 - šířka V55, vstavení km 71,413 - km 71,585  
 - délka pracovního místa celkem 172 m  
 - příjezdová šířka min. 3,0 m  
 - dopravní viditelnost v režimu 1+1  
 - S52 v křižovatce U55 s místní komunikací ul. Svatoplukova nábráží bude dočasně vyznačena



- LEGENDA:**
- pracovní místo
  - zpevněná plocha pro chodáky/řezové lávky
  - obchůzka trasa
  - navržené přechodné svítilné dopravní značení
  - P2 - stávající svítilné dopravní značení
  - P2 - zrušené stávající svítilné dopravní značení

Seznamíme s přechodnou úpravou provozu, uzavírkou, zvláštním užíváním pozemní komunikace a navrženo obchůzku trasou. V souladu s ustanovením § 50 odst. 3 zák. č. 500/2004 Sb. Správní úřad se vzdává svého vyjádření a vyjádřením rozhodnutí. Dopravní značení, které bude v rozporu s přechodným dopravním značením, bude dočasně zrušeno.

VYPRACOVATEL: <b>SNĚDOVA</b>		
KONTROLOVAL: <b>ČERNÝ</b>	JAMNÁ	
INVESTOR: <b>ŘPS s.p., MĚSTO ST. MĚSTO A UK. HRADIŠTĚ</b>		
<b>MOST EV. Č. 55-042Z PŘES ŘEČU MORAVU V UHERSKÉM HRADIŠTĚ</b>		
OPRAVA NĚKTERÝCH PRÁVKŮ	ETAPA I	FORMÁT: A3 DATUM: 29. 1. 2025 Č. ZÁKAZY: 26-24-TB4