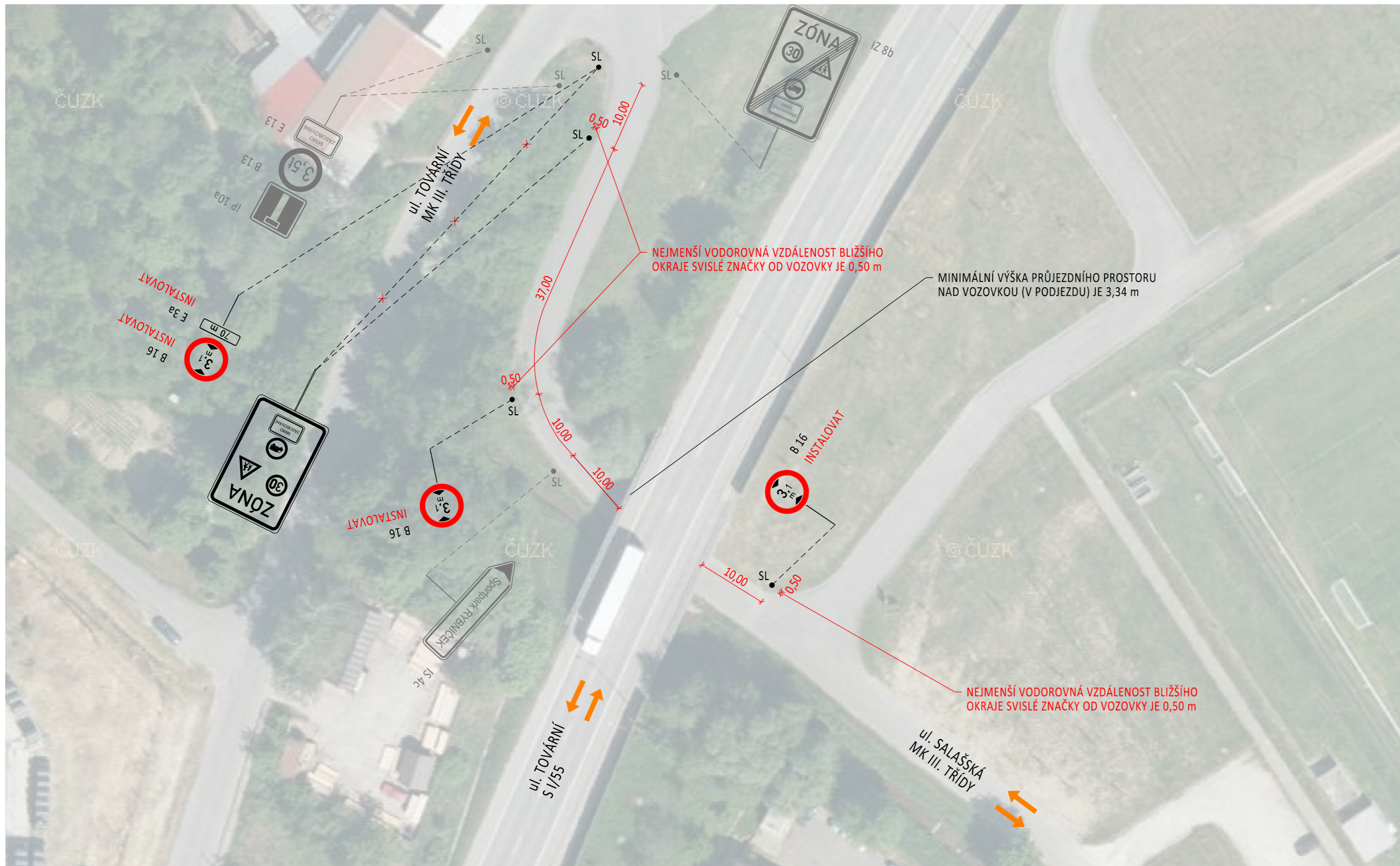


ULICE SALAŠSKÁ - MÍSTNÍ ÚPRAVA PROVOZU NA PK (MK III. TŘÍDY) SITUACE DOPRAVNÍHO ZNAČENÍ M 1:500



LEGENDA ČAR A SYMBOLŮ

→ SMĚR PROVOZU

LEGENDA DOPRAVNÍHO ZNAČENÍ

- P 4 V 7 STÁVAJÍCÍ SVISLÉ/VODOROVNÉ DOPRAVNÍ ZNAČENÍ
šedé číslo dopravní značky
- P 4 V 7 NAVRŽENÉ SVISLÉ/VODOROVNÉ DOPRAVNÍ ZNAČENÍ - **INSTALOVAT**
černé číslo dopravní značky
- P 4 V 7 STÁVAJÍCÍ SVISLÉ/VODOROVNÉ DOPRAVNÍ ZNAČENÍ - **PŘEMÍSTIT**
černé číslo dopravní značky
- P 4 V 7 STÁVAJÍCÍ SVISLÉ/VODOROVNÉ DOPRAVNÍ ZNAČENÍ - **ODSTRANIT**
žluté číslo dopravní značky

POZNÁMKA

- ZDROJ: [HTTPS://GEOPORTAL.GOV.CZ](https://geoportal.gov.cz)
- VÝKRES DOPRAVNÍHO ZNAČENÍ JE NAVRŽEN DLE AKTUÁLNÍCH POŽADAVKŮ V DOBĚ ZPRACOVÁNÍ PD
- V OBDOBÍ PŘED PODÁNÍM ŽÁDOSTI O VYDÁNÍ STANOVENÍ MÍSTNÍ ÚPRAVY PROVOZU NA PK JE NUTNO VÝKRESOVOU PŘÍLOHU DOPRAVNÍHO ZNAČENÍ AKTUALIZOVAT DLE PLATNÝCH POŽADAVKŮ
- DOPRAVNÍ ZNAČENÍ BUDE REALIZOVÁNO PODLE TP 65 A TP 133
- STÁVAJÍCÍ VODOROVNÉ DOPRAVNÍ ZNAČENÍ, KTERÉ NENÍ ZNÁZORNĚNO NA VÝKRESU A PŘEKÁŽÍ INSTALACI NOVÉHO VDZ, MUSÍ BÝT PŘED REALIZACÍ TOHOTO VÝKRESU ODSTRANĚNO
- STÁVAJÍCÍ SVISLÉ DOPRAVNÍ ZNAČENÍ DOTČENÉ STAVBOU BUDE PO DOKONČENÍ STAVEBNÍCH PRACÍ OBNOVENO
- LEGENDA OSAZENÍ DOPRAVNÍCH ZNAČEK: SL = SLOUPEK, VO = VEŘEJNÉ OSVĚTLENÍ, TS = TROLEJOVÝ SLOUP, PTM = PRUŽNÉ TĚLO MAJÁKU



SOUŘ. SYSTÉM: S-JTSK
VÝŠKOVÝ SYSTÉM: B.p.v.

VYPRACOVAL	KONTROLOVAL	ING. TOMÁŠ HORÁK projektant dopravních staveb Jalubí 439, 687 05 Jalubí tel. +420 731 677 005 e-mail: tomas9horak@seznam.cz	
ING. TOMÁŠ HORÁK	-	DATUM	ÚNOR 2024
<i>Horák</i>	-	FORMÁT	3x1 A4
INVESTOR: MĚSTO STARÉ MĚSTO, NÁMĚSTÍ HRDINŮ 100, 686 03 STARÉ MĚSTO		STUPEŇ	STANOVENÍ DZ
NÁZEV AKCE:		MĚŘÍTKO	1:500
ULICE SALAŠSKÁ - MÍSTNÍ ÚPRAVA PROVOZU NA PK		Č. ARCHIVNÍ	2411
NÁZEV VÝKRESU:		ČÍSLO PARÉ	ČÍSLO VÝKRESU
SITUACE DOPRAVNÍHO ZNAČENÍ			03