



13.5

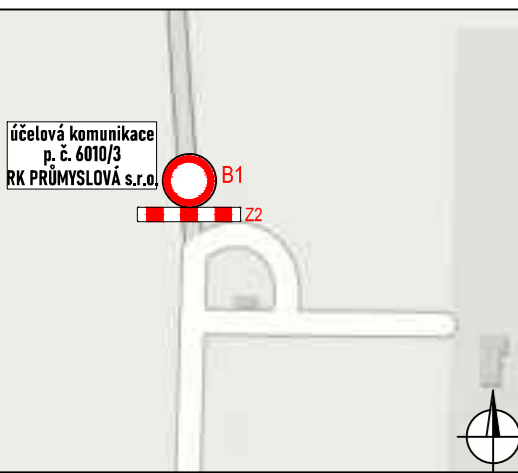
Text v DT E13  
MIMO BUS, ŘIDIČE NEBO PROVOZOV. S TRVAL. POBYT. VELEHRAD, MODRÁ SALAŠ" A POVOL. OÚ NEBO PETARDA PRODUCTION

Text v DT E13  
MIMO BUS  
ČSAD UH.  
HRADIŠTĚ

Text v DT E13  
MIMO BUS  
ČSAD UH.  
HRADIŠTĚ

účelová komunikace  
p. č. 6028/3  
Město Staré Město

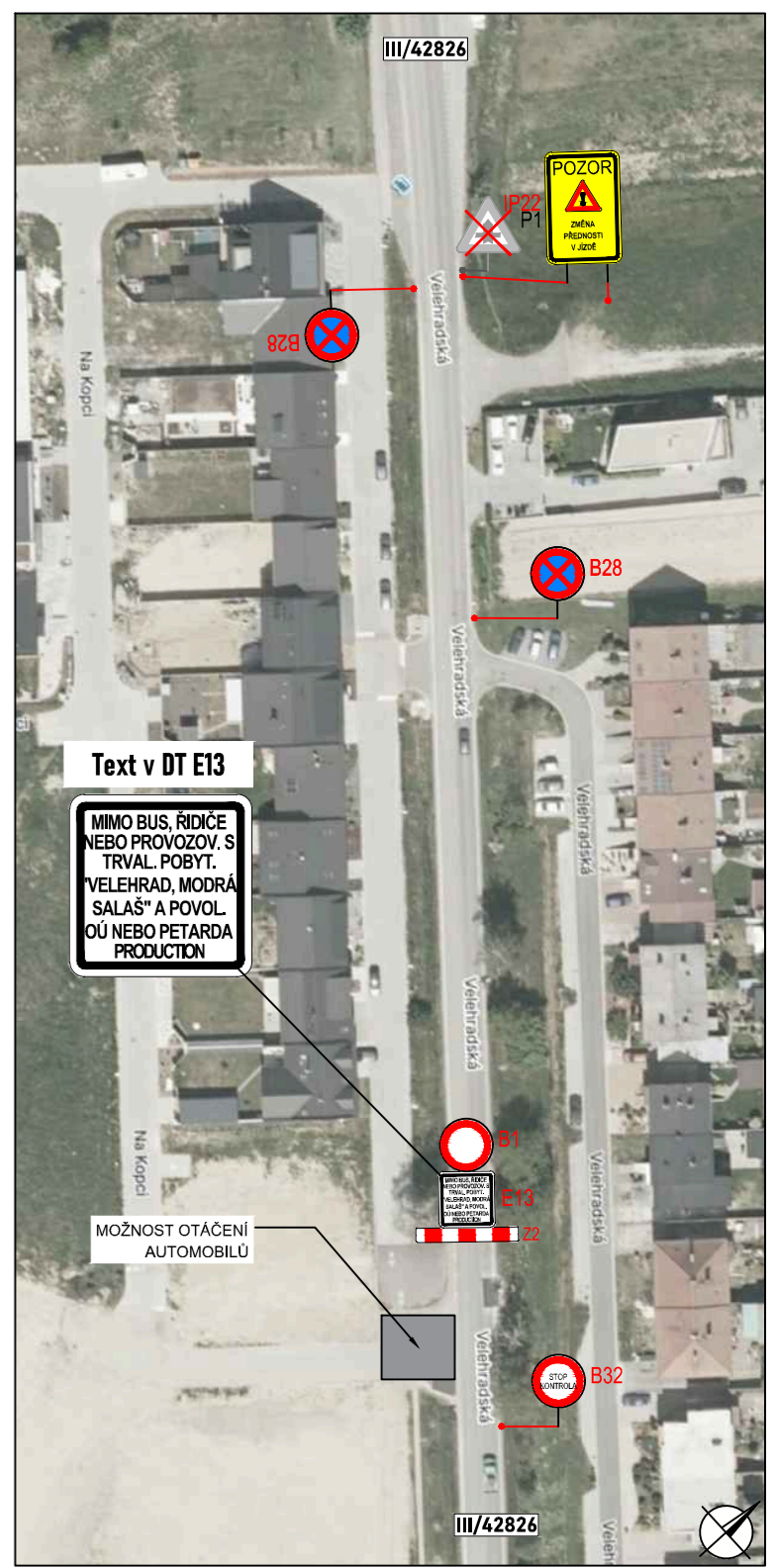
13.7



účelová komunikace  
p. č. 6010/3  
RK PRŮMYSLOVÁ s.r.o.

B1

Z2



III/42826

Text v DT E13  
MIMO BUS, ŘIDIČE NEBO PROVOZOV. S TRVAL. POBYT. VELEHRAD, MODRÁ SALAŠ" A POVOL. OÚ NEBO PETARDA PRODUCTION

Text v DT E13

MIMO BUS, ŘIDIČE NEBO PROVOZOV. S TRVAL. POBYT. VELEHRAD, MODRÁ SALAŠ" A POVOL. OÚ NEBO PETARDA PRODUCTION

III/42826

Souhlasíme s přechodnou úpravou provozu, uzavírkou a zvláštním užíváním pozemní komunikace a navrženými objízdnými trasami.  
V souladu s ustanovením § 36 odst. 3 zák. č. 500/2004 Sb. Správního řádu se vzdáváme práva vyjádřit se k podkladům rozhodnutí.

Dopravní značení, které bude v rozporu s přechodným dopravním značením, bude dočasně zneplatněno.

ZDROJ MAPOVÝCH PODKLADŮ Mapy.cz; © Seznam.cz, a.s. MAPY.CZ

VYPRACOVAL	ZAVADIL	 NVB LINE s.r.o. Cukrovár 716 768 21 Kvačovice www.nvbline.cz zavadi@nvbline.cz tel. 778 973 109
UPRAVIL		
KONTROLOVAL	JANATA	
INVESTOR	OBEC VELEHRAD	
ZHOTOVITEL	-	
NÁZEV STAVBY	<b>NÁRODNÍ POŮT VELEHRAD</b> <b>PŘECHODNÉ DOPRAVNÍ ZNAČENÍ AKTUALIZACE 06/2024</b> DOPRAVNÍ INŽENÝRSKÁ OPATŘENÍ	
FORMÁT 650 X 297 DATUM 6. 6. 2024 Č. ZAKÁZKY ZK-24-0126		

**Legenda:**

- P2 - navržené přechodné svíslé dopravní značení
- P2 - stávající svíslé dopravní značení
- P2 - zrušené/přesunuté stávající svíslé dopravní značení