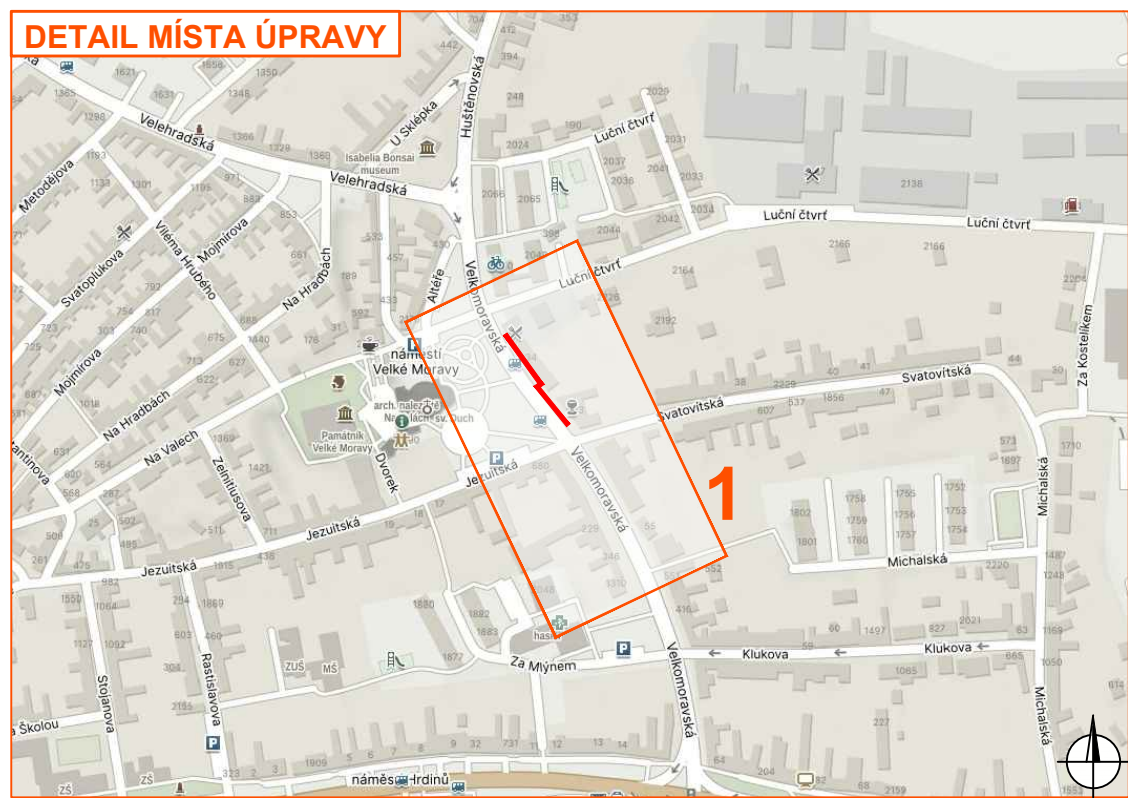
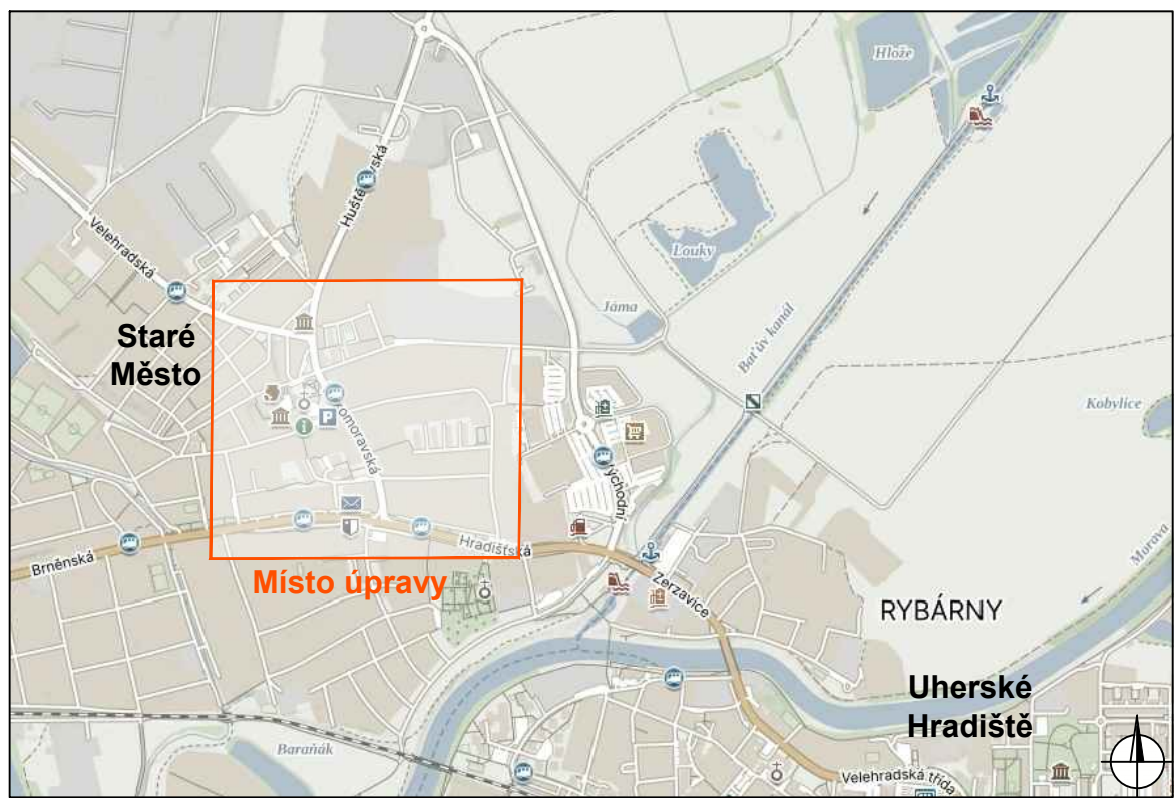


1



**PRACOVNÍ MÍSTO**

- pokládka nového kabelového vedení
- pracovní místo bude ohraničeno mobilním oplocením

**Legenda:**

- pracovní místo
- zpevněná plocha
- P2 - navržené přechodné svislé dopravní značení
- P2 - stávající svislé dopravní značení
- P2 - zrušené/přesunutě stávající svislé dopravní značení

Souhlasíme s přechodnou úpravou, uzavírkou a zvláštním užíváním pozemní komunikace. V souladu s ustanovením § 36 odst. 3 zák. č. 500/2004 Sb. Správního řádu se vzdáváme práva vyjádřit se k podkladům rozhodnutí.

Dopravní značení, které bude v rozporu s přechodným dopravním značením bude dočasně zneplatněno.

VYPRACOVAL	ZAVADIL	<i>Zavařil</i>	<b>NVB LINE</b>
KONTROLOVAL	JANATA	<i>Janata</i>	
INVESTOR	EG.D, a.s.		
ZHOTOVITEL	SITEL, spol. s r.o.		
STAVBA	ST. MĚSTO, VELKOMORAVSKÁ, KAB. NN		
VÝKRES	DOPRAVNĚ INŽENÝRSKÁ OPATŘENÍ		
A3	PŘECHODNÁ ÚPRAVA PROVOZU		
DATUM	24. 1. 2024		
NAŠE ZN.	ZK-24-0022		

NVB LINE s.r.o.  
Cukrovar 716  
768 21 Kvasice  
www.nvblne.cz  
zavadi@nvblne.cz  
tel.: 778 973 109