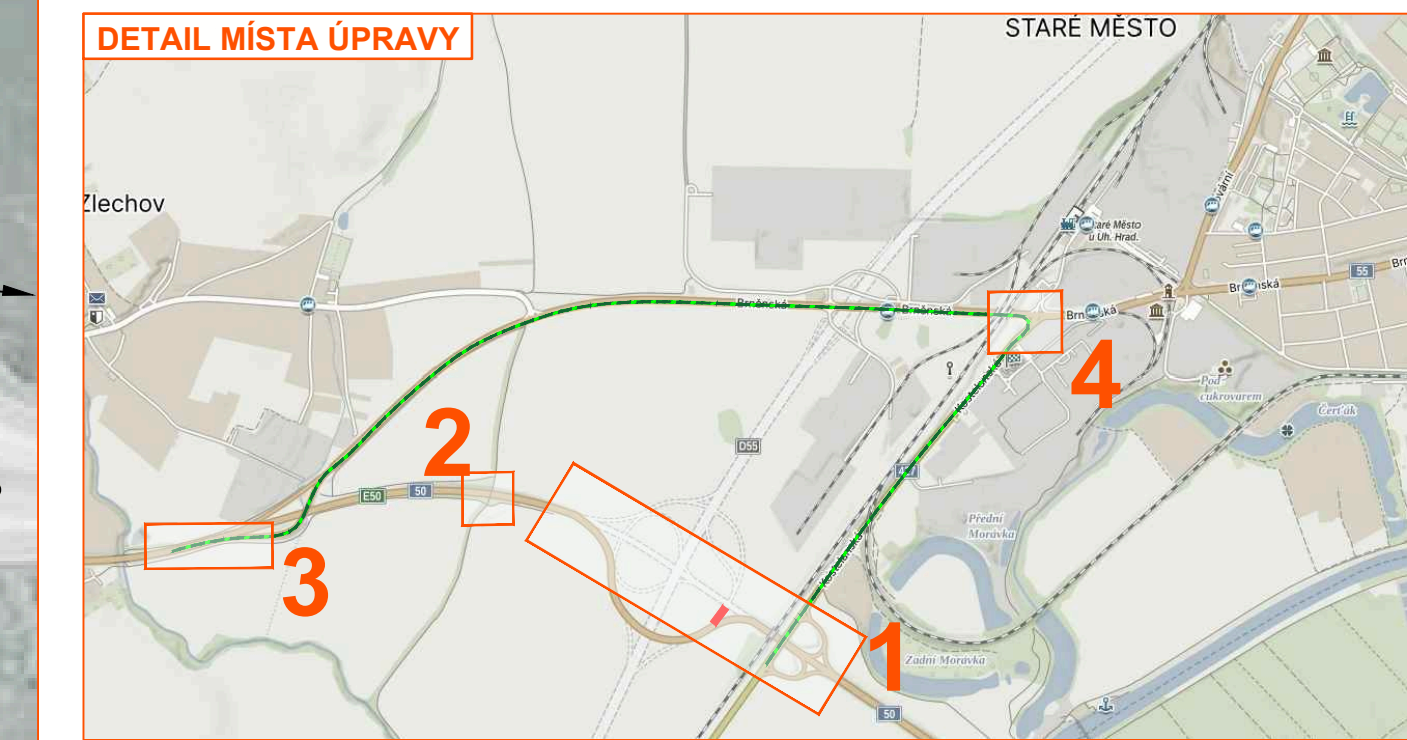
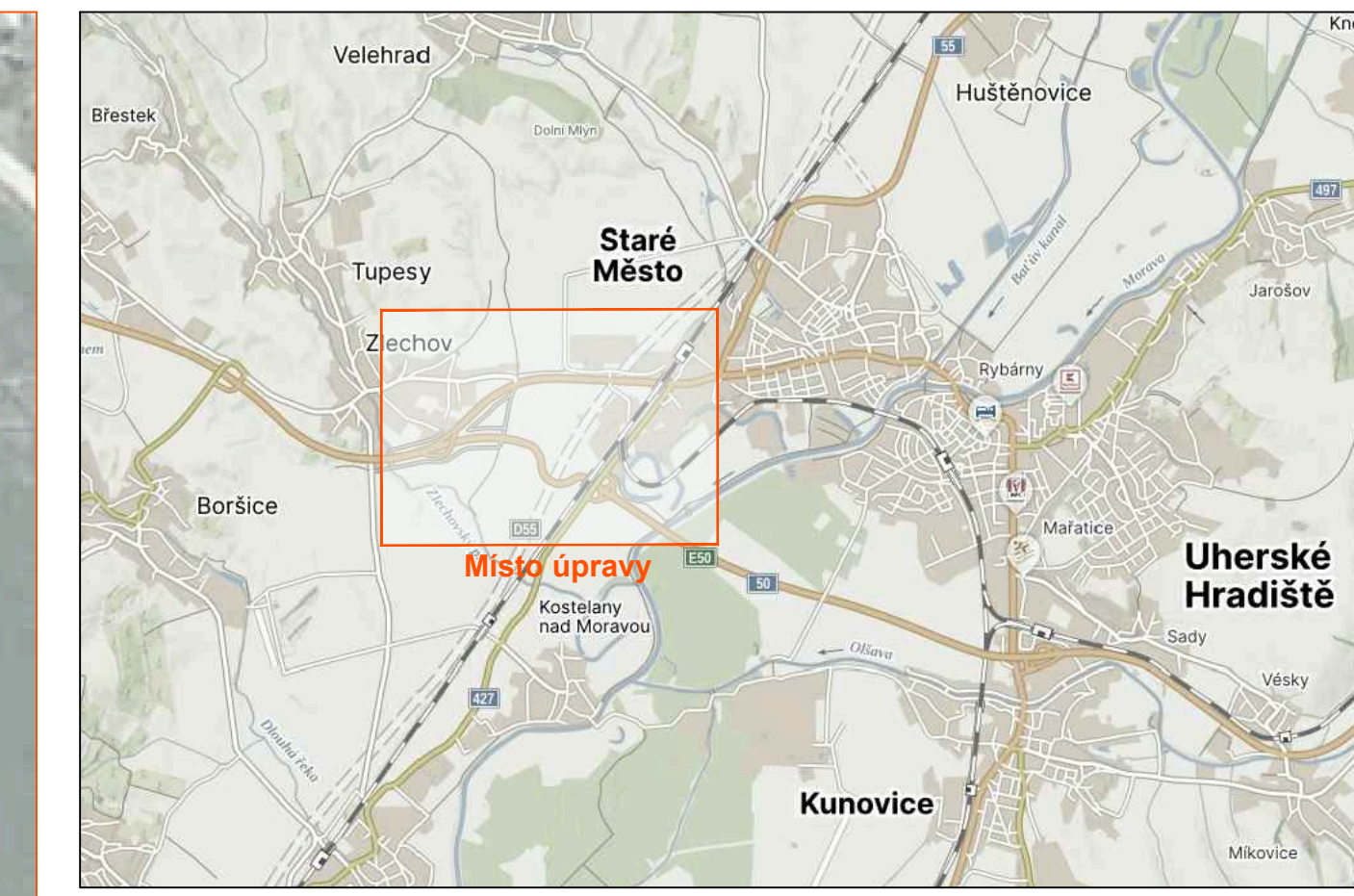
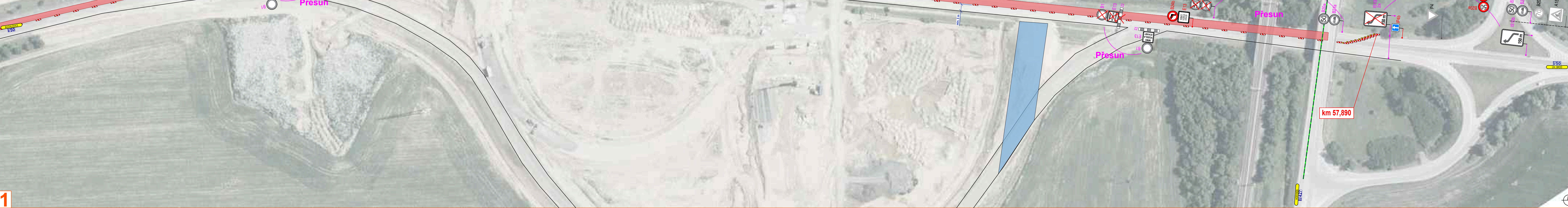
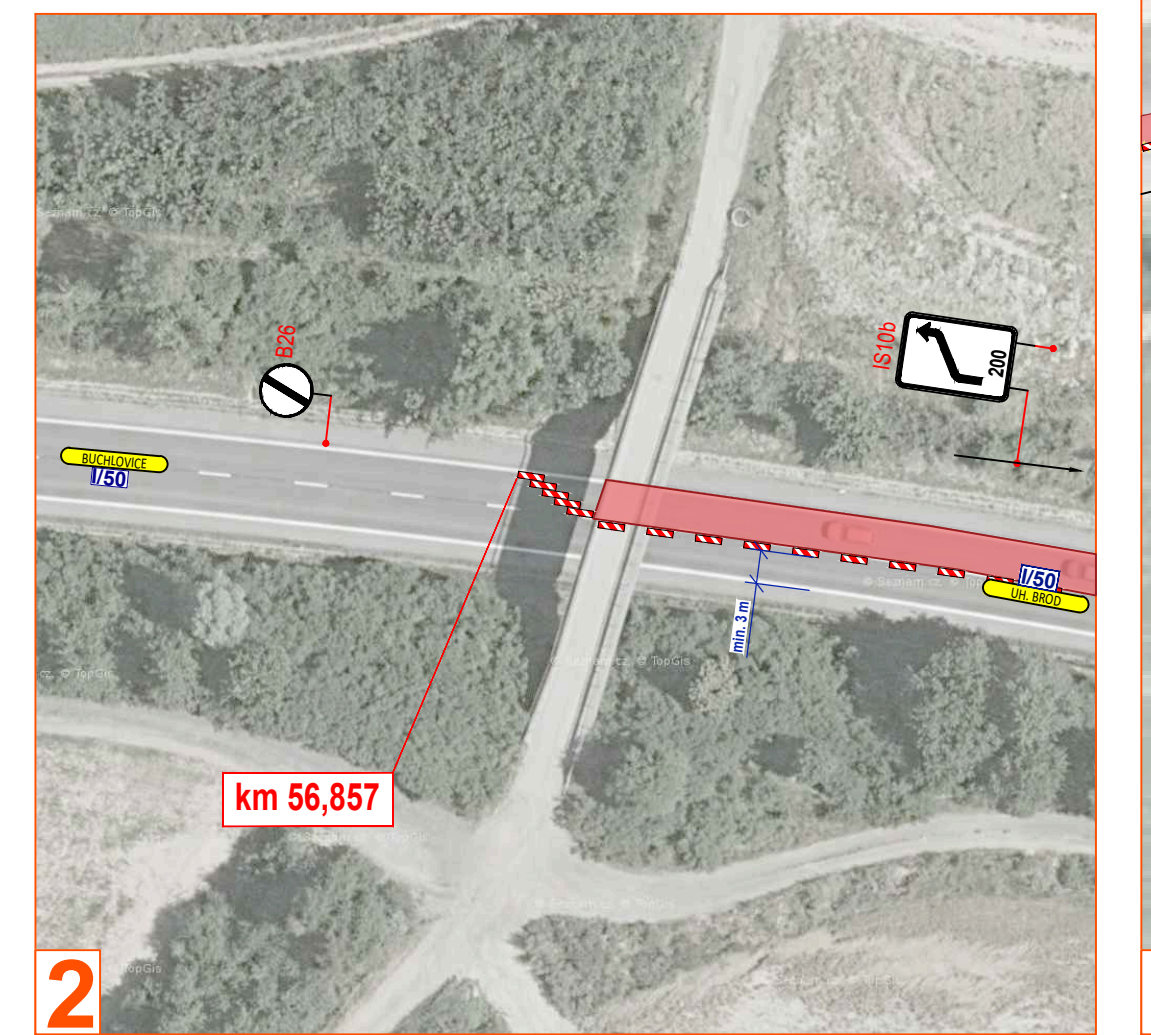
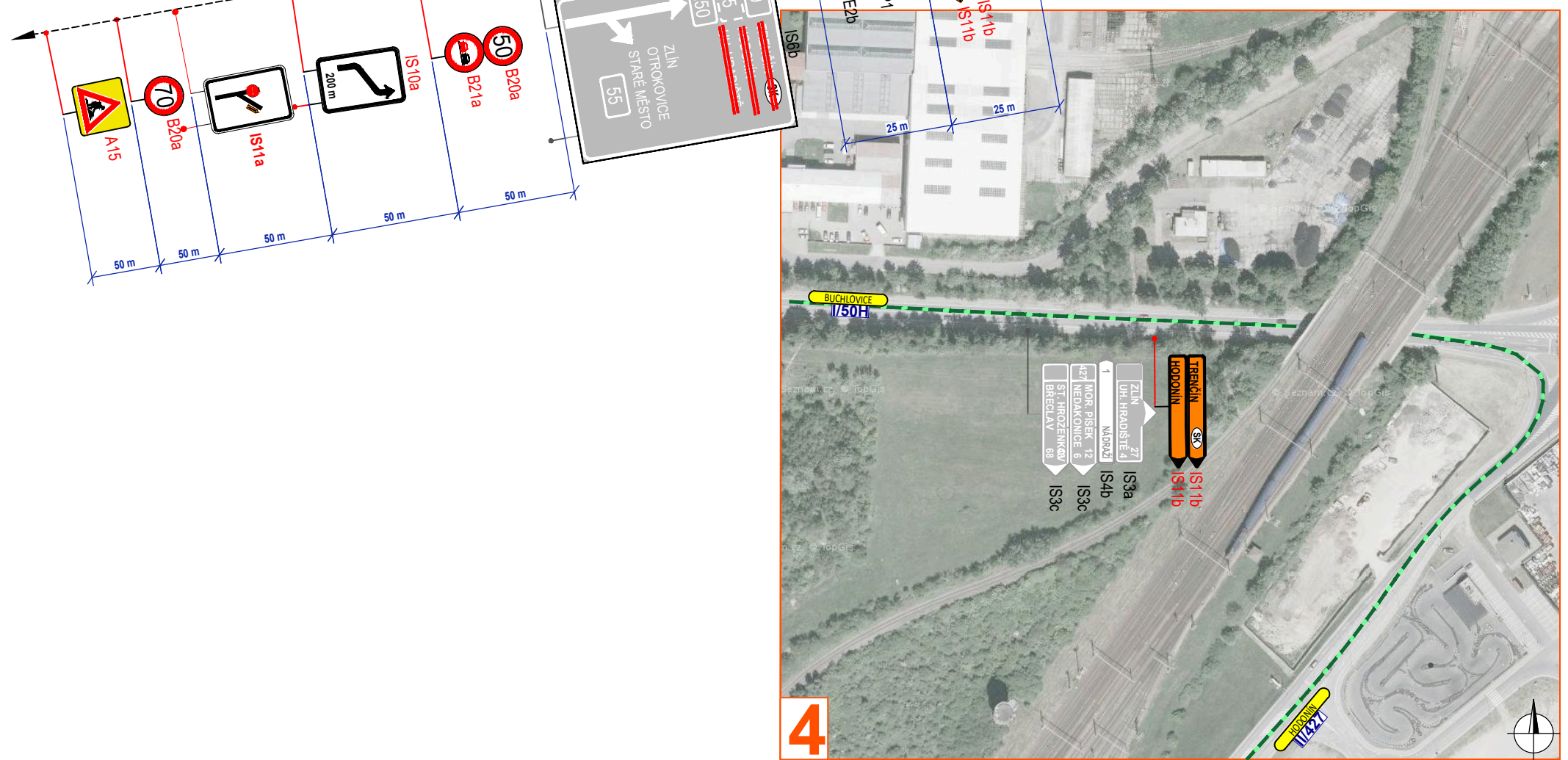


**PRACOVNÍ MÍSTO**  
 - délka záboru max. 1050 m  
 - frézování stávajícího povrchu s následnou pokládkou nových asfaltových vrstev  
 - doprava řízena kyvadlově semaforovou soupravou  
 - v případě tvorby kolon budou vozidla zastavována proškolnými osobami s vysíláčkami  
 - vyklizec PDZ bude umístěn min. týden před zahájením platnosti zákazů



**Legenda:**

- - pracovní místo
- - pracovní místo
- ◆ - navržené přechodné svítlé dopravní značení
- ◆ - stávající svítlé dopravní značení
- ✗ - zrušené/přesunuté stávající svítlé dopravní značení
- ◆ - již stanovené přechodné dopravní značení
- ✗ - již stanovené zrušené stávající dopravní značení

Souhlasíme s přechodnou úpravou, uzavírkou, objízdnou trasou a zvláštním užíváním pozemní komunikace. V souladu s ustanovením § 38 odst. 3 zák. č. 500/2004 Sb. Sjednáním řádu se vzdáváme práva vyjádřit se k podkladům rozhodnutí.		<b>NVB LINE</b>
Dopravní značení, které bude v rozporu s přechodným dopravním značením bude dočasně zneplatněno.		
ZÁVADIL	STRABAG a.s.	NVB LINE s.r.o. Cukrova 716 768 21 Klobouček www.nvbline.cz zavazeni@nvbline.cz tel: 778 973 100
ZHOTOVITEL	STRABAG a.s.	
INVESTOR	RSD s.p.	VYKRES 1690 X 207 - ILETAPY - DOPRAVNĚ INŽENÝRSKÁ OPATŘENÍ PŘECHODNÁ ÚPRAVA PROVOZU
STAVBA	0105-0007-BARČICE - STARÉ MĚSTO - SO 106 ZLEPŠENÍ MĚŘENÉHO ÚSO	
VYKRES 1690 X 207 - ILETAPY - DOPRAVNĚ INŽENÝRSKÁ OPATŘENÍ PŘECHODNÁ ÚPRAVA PROVOZU		DATUM 30. 1. 2024 NAŠE ZN. ZK-2-1-0001