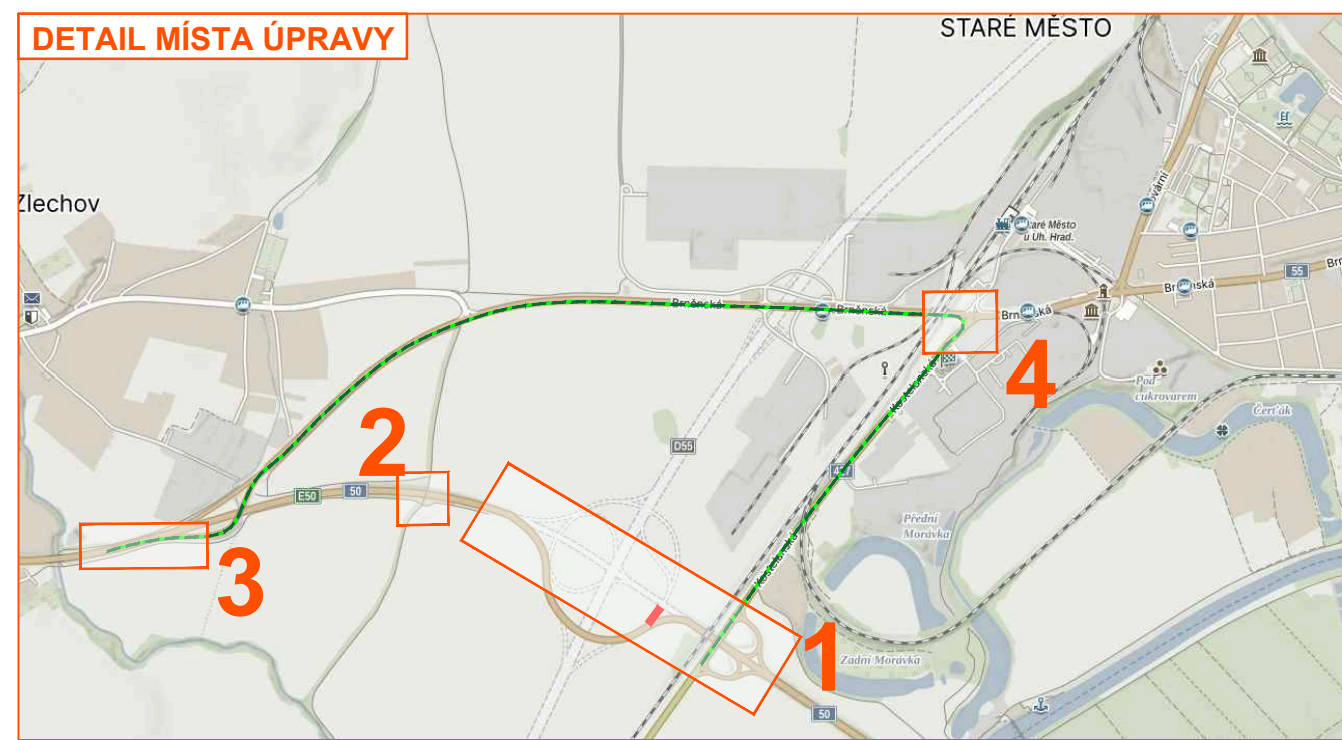
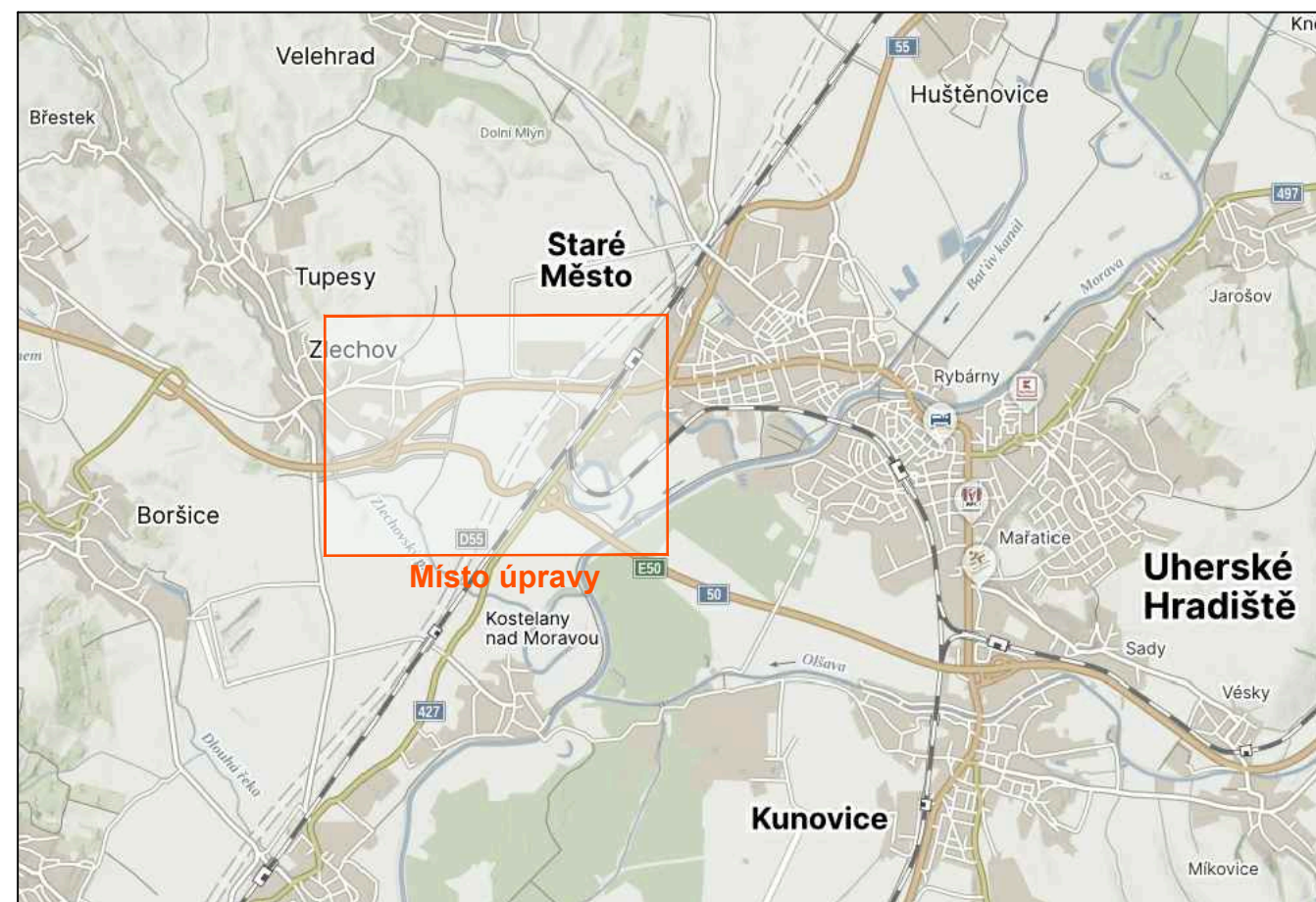
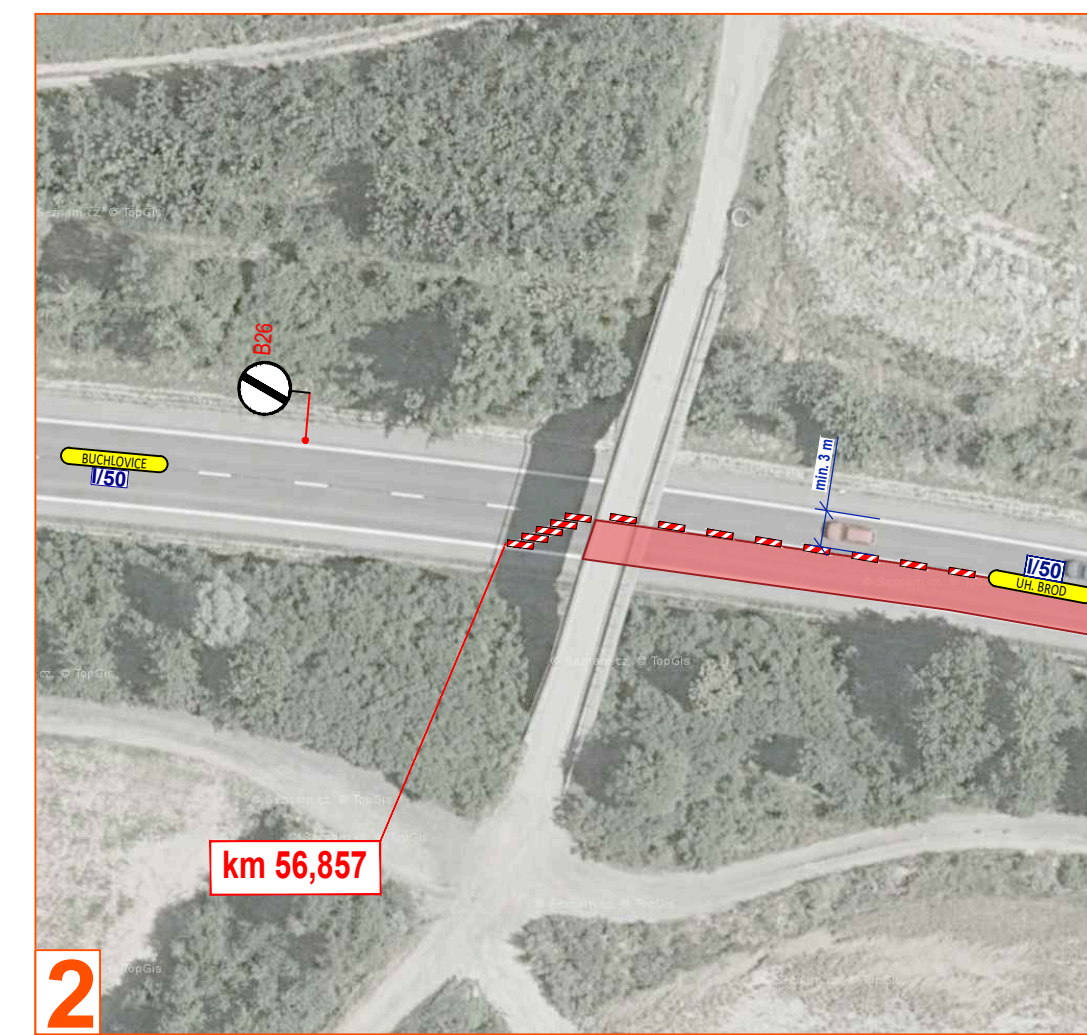
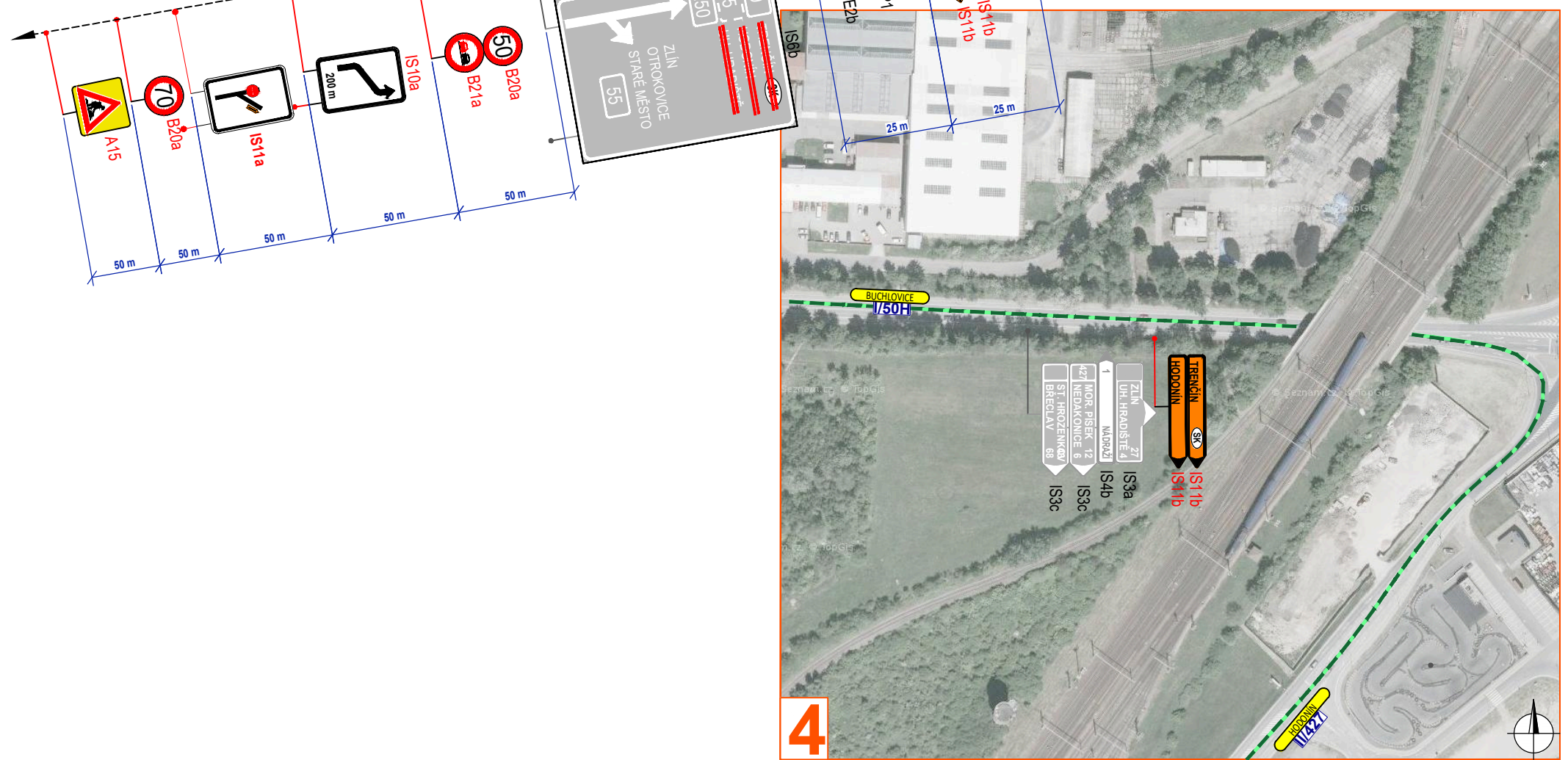


PRACOVNÍ MÍSTO

- délka záboru max. 1000 m
- frézování stávajícího povrchu s následnou pokládkou nových asfaltových vrstev
- doprava řízena kyvadlově semaforovou soupravou
- v případě tvorby kolon budou vozidla zastavována proškolnými osobami s vysílačkami
- vyklizec PDZ bude umístěn min. týden před zahájením platnosti zákazu



Legenda:

- pracovní místo - fréza, pokládka
- navržené přechodné svítlé dopravní značení
- stávající svítlé dopravní značení
- zrušené/přesunuté stávající svítlé dopravní značení
- již stanovené přechodné dopravní značení
- již stanovené zrušené stávající dopravní značení

Souhlasíme s přechodnou úpravou, uzavírkou, objízdnou trasou a zvláštním užíváním pozemní komunikace. V souladu s ustanovením § 38 odst. 3 zák. č. 500/2004 Sb. Soudnímu řádu se vztávané práva vyjadřují se k podkladům rozhodnutí.
Dopravní značení, které bude v rozporu s přechodným dopravním značením bude dočasně zneplatněno.

VYPRACOVAL	ZAVADIL	<i>Zavadil</i>	NVB LINE
KONTROLOVAL	LANATA	<i>lanata</i>	
ZHOTOVITEL	STRABAG a.s.		NVB LINE s.r.o. Čukova 718 768 21 Klobouk www.nvbline.cz zavadil@nvbline.cz tel: 778 973 109
INVESTOR	RSD s.p.		
STAVBA	0105-0007-BARICE - STARÉ MĚSTO - SO 156 ZLEPŠENÍ MĚŘENÉHO ÚSO		
VYKRES	DOPRavnÉ INŽENYRSKÁ OPATŘENÍ		
1690 X 297	- LETÁPKA		
		DATUM	30. 1. 2024
		NAŠE ZN.	ZK-2-1-0091