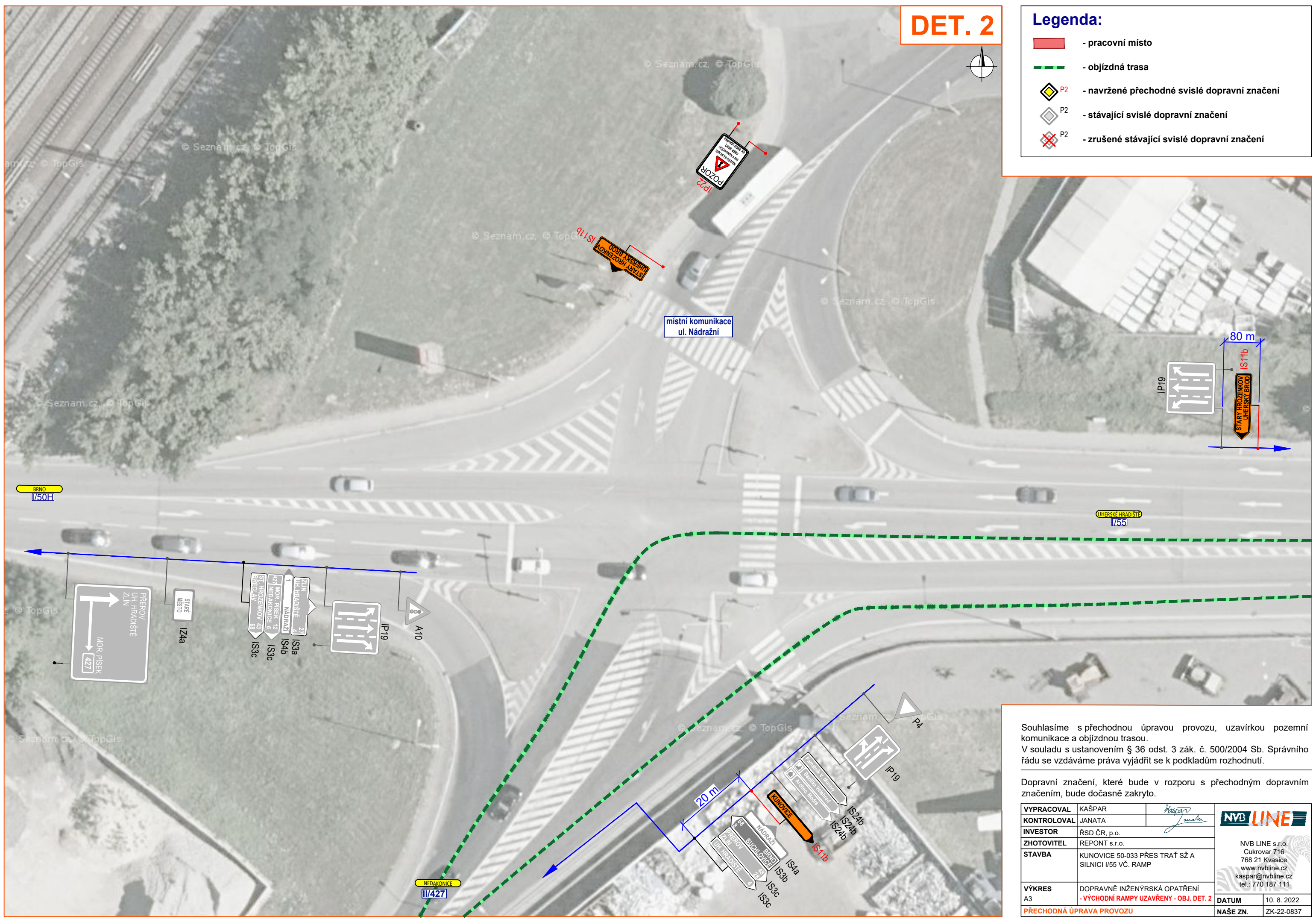


DET. 2

Legenda:

- - pracovní místo
- - - - objížděná trasa
- P2 - navržené přechodné svislé dopravní značení
- P2 - stávající svislé dopravní značení
- P2 - zrušené stávající svislé dopravní značení



Souhlasíme s přechodnou úpravou provozu, uzavírkou pozemní komunikace a objížděnou trasou.
 V souladu s ustanovením § 36 odst. 3 zák. č. 500/2004 Sb. Správního řádu se vzdáváme práva vyjádřit se k podkladům rozhodnutí.

Dopravní značení, které bude v rozporu s přechodným dopravním značením, bude dočasně zakryto.

VYPRACOVAL	KAŠPAR		NVB LINE
KONTROLOVAL	JANATA		
INVESTOR	ŘSD ČR, p.o.	NVB LINE s.r.o. Cukrovár 716 768 21 Kvasice www.nvblne.cz kasper@nvblne.cz tel.: 770 187 111	
ZHOTOVITEL	REPONT s.r.o.		
STAVBA	KUNOVICE 50-033 PŘES TRÁŤ SŽ A SILNICI I/55 VČ. RAMP		
VYKRES	DOPRAVNĚ INŽENÝRSKÁ OPATŘENÍ A3		
	- VÝCHODNÍ RAMPY UZAVŘENY - OBJ. DET. 2		
PŘECHODNÁ ÚPRAVA PROVOZU		DATUM	10. 8. 2022
		NAŠE ZN.	ZK-22-0837