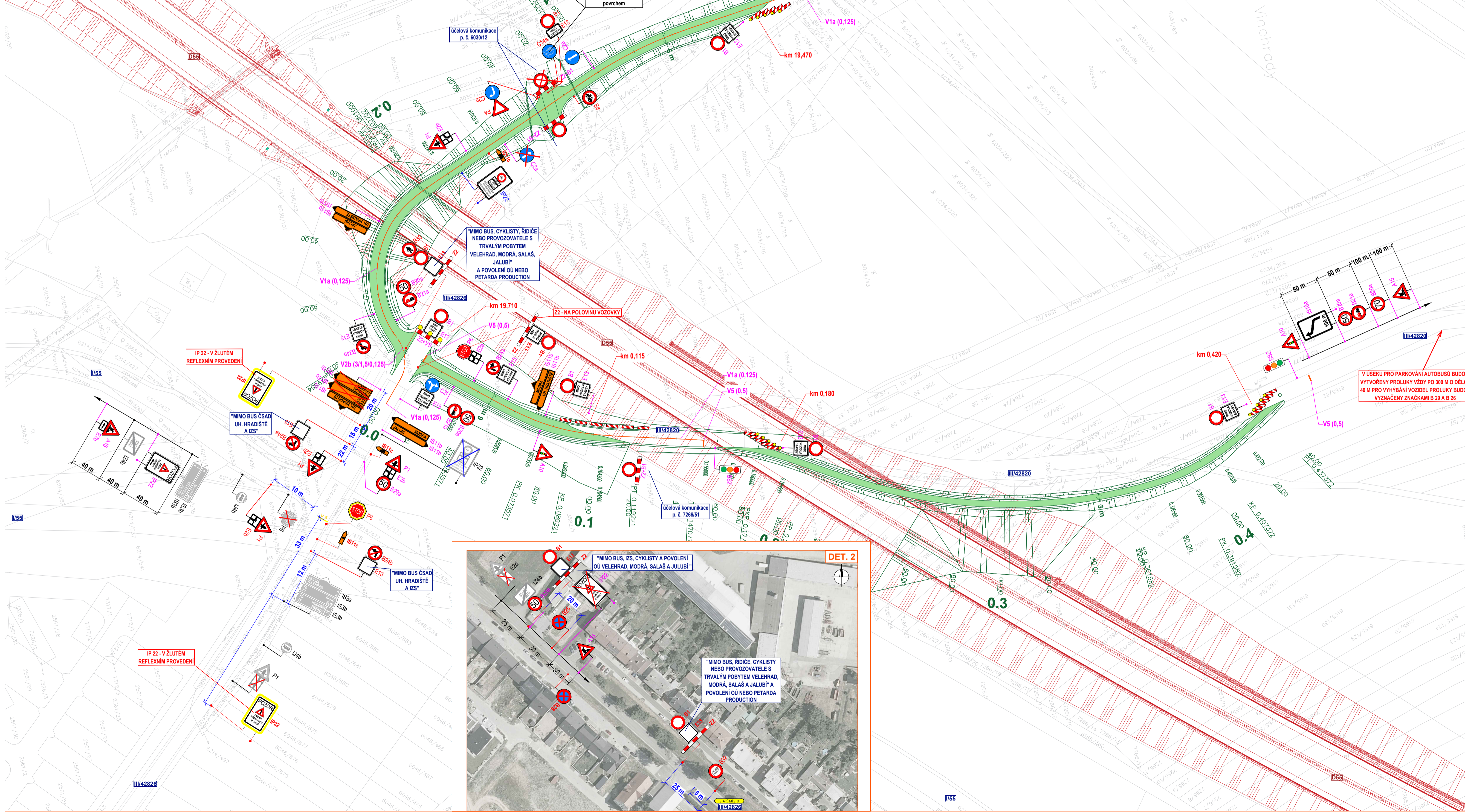
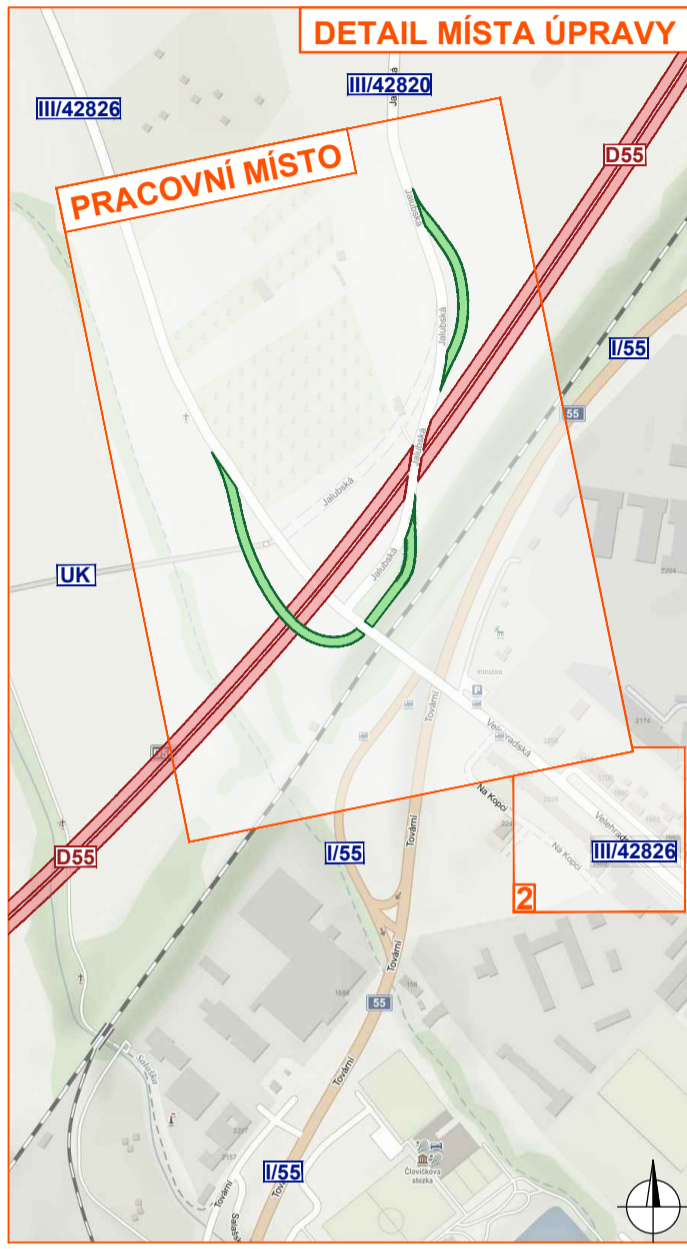
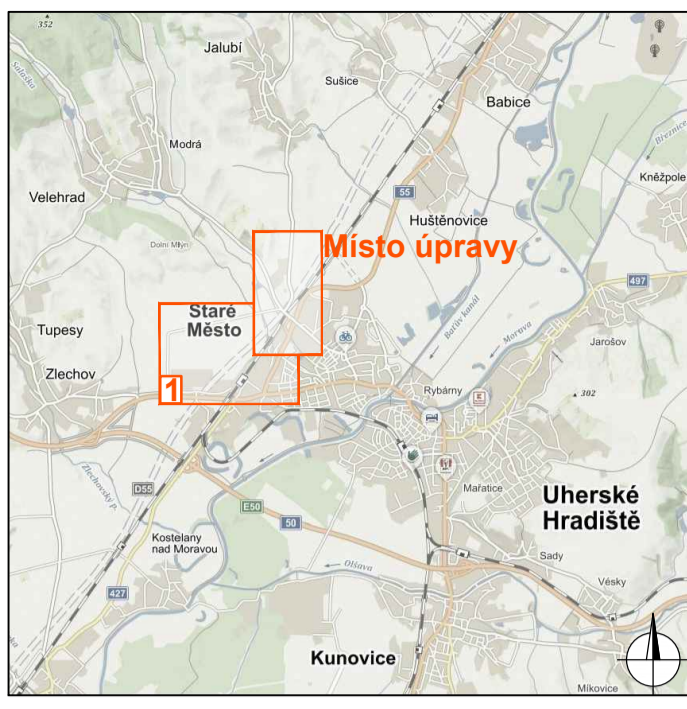


DETAIL PRACOVNÍHO MÍSTA

- silnice III/42826 a III/42820 uzavřeny
- doprava vedena po provizorních komunikacích
- na provizorní komunikaci silnice III/42826 bude zachován obousměrný provoz v celé délce
- na části provizorní komunikace silnice III/42820 doprava řízena světelným signalizačním zařízením
- délka úseku řízeného pomocí SSZ cca 300 m



- Legenda:**
- pracovní místo
 - provizorní komunikace
 - již navržené přechodné vodorovné dopravní značení
 - navržené přechodné dopravní značení ŽLUTÁ FOLIE
 - navržené přechodné dopravní značení
 - již navržené přechodné dopravní značení
 - stávající dopravní značení
 - zrušené stávající dopravní značení
 - zrušené a přesunutě stávající dopravní značení
 - stávající dopravní značení přesunutě po dobu stavby na nové místo (po ukončení stavby bude umístěno a uvedeno do původního stavu)

VYPRACOVAL	KÁŠPAR		
KONTROLOVAL	JANÁTA		
INVESTOR	OBEC VELEHRAD		NVD LINE s.r.o. Cukrovár 716 788 21 Kvasice www.nvdline.cz kaspas@nvdline.cz tel: 770 187 111
ZMOTAVITEL	RSZK, p.o.		
STAVBA	NÁROVNÍ POÚT VELEHRAD 2022-24, POZ		
VÝKRES	DOPRAVNĚ INŽENÝRSKÁ OPATŘENÍ		
825x490	SITUACE Č. 12 - STARÉ MĚSTO		
	SKOLNÍ STÁTEK		
PŘECHODNÁ ÚPRAVA PROVOZU		DATUM	7. 6. 2022
		NÁŠE ZN.	ZK-22-0520