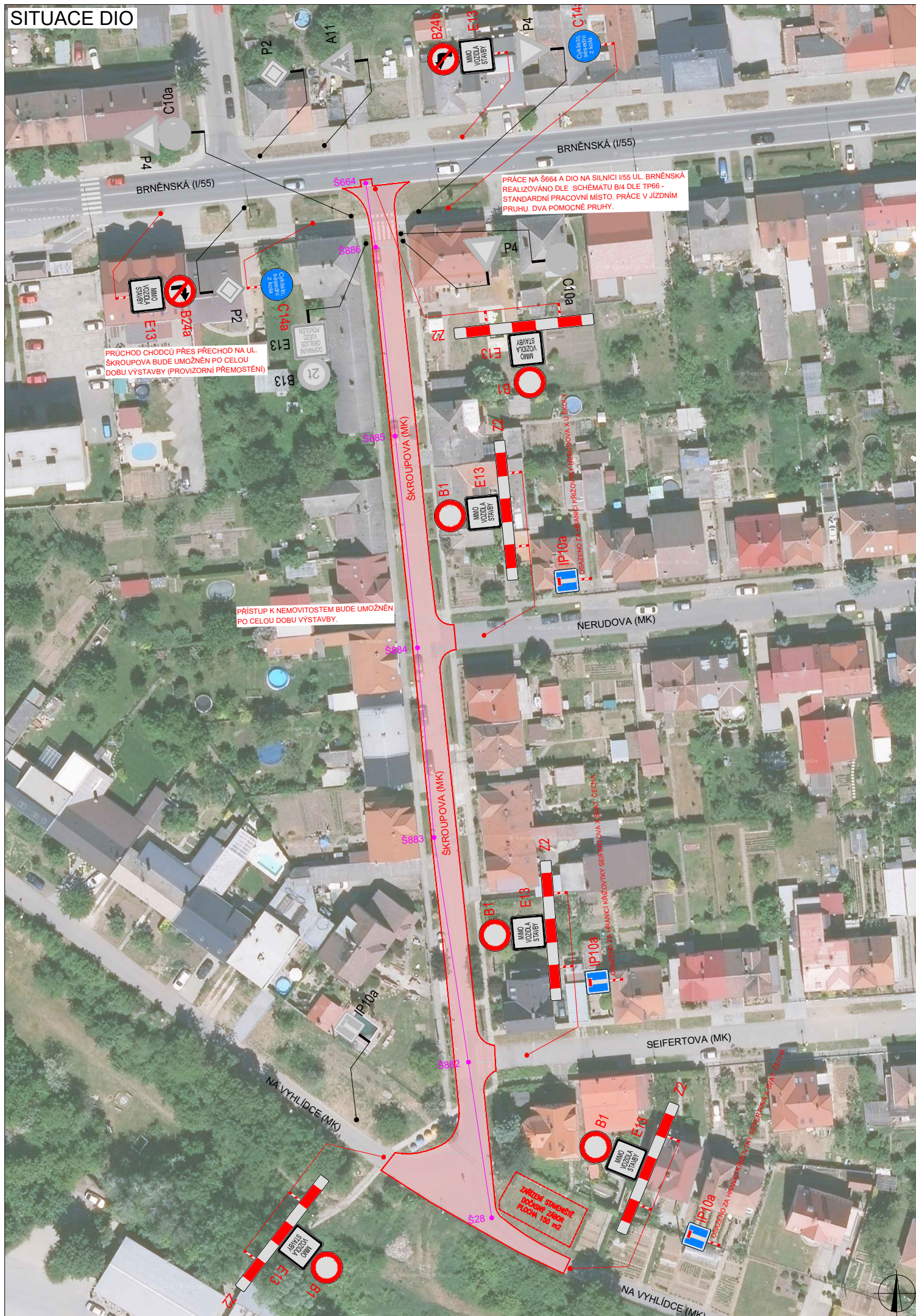
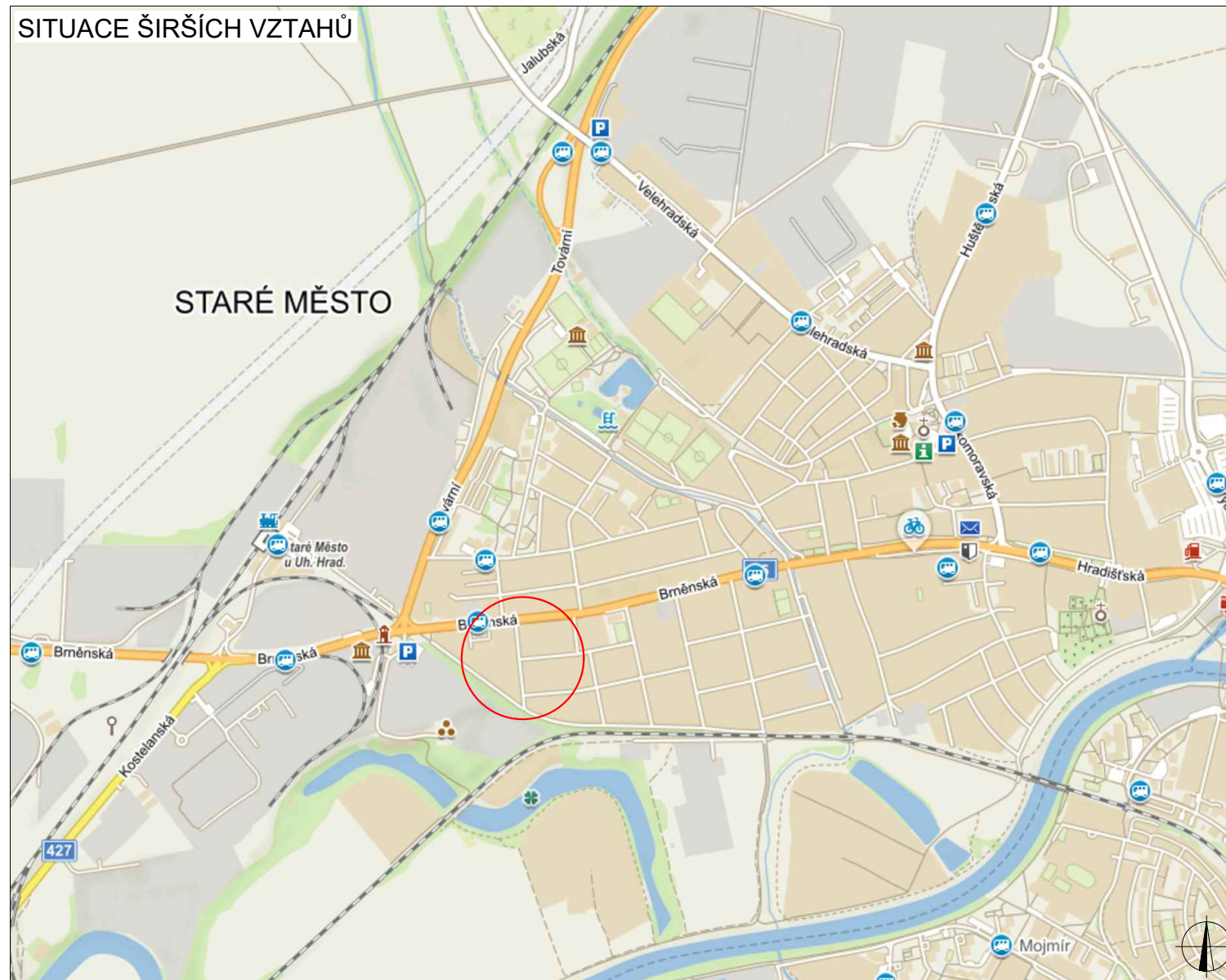





SITUACE DIO



SITUACE ŠIRŠÍCH VZTAHŮ



LEGENDA

-  TRVALÉ SVISLÉ DOPRAVNÍ ZNAČENÍ
-  DOČASNĚ ZNEPLATNĚNÉ TRVALÉ DOPRAVNÍ ZNAČENÍ
-  NAVRŽENÉ PŘECHODNÉ DOPRAVNÍ ZNAČENÍ
-  UZAVŘENÝ ÚSEK
-  PRACOVNÍ MÍSTO NA VOZOVCE
-  NAVRŽENÁ OPRAVA KANALIZACE (ZAKRESLENO ORIENTAČNÍ VEDENÍ STOKY, ŘEŠENO V SAMOSTATNÉ PD)

VYPRACOVAL ING. OHERA A.	ODP. PROJ. PROFESE ING. OHERA A.	KONTROLOVAL ING. NOVOTNÝ D.	HL. INŽ.. PROJEKTU ING. VALKOVIČ D.
-----------------------------	-------------------------------------	--------------------------------	--

MÍSTO STAVBY: STARÉ MĚSTO

STAVEBNÍK: SLOVÁCKÉ VODÁRNÝ A KANALIZACE, a.s.

STARÉ MĚSTO, UL. ŠKROUPOVA
REKONSTRUKCE ČÁSTI VODOVODNÍHO ŘADU U
OPRAVA STOKY AIVi, Š28 – Š664
SO 03 – ZABEZPEČENÍ SILNIČNÍHO PROVOZU

SITUACE – PROVIZORNÍ DOPRAVNÍ ZNAČENÍ

AQUADROP

FORMÁT	3 A4
DATUM	03/2022
STUPEŇ	DSP+DPS
MĚŘITKO	1:1000
ZAKÁZKOVÉ ČÍSLO	22-02D-03D
ČÍSLO VÝKRESU	031